

ひまわりFXシストレ口座 - 基本ガイド -

H I M A W A R I S E C U R I T I E S

ひまわり証券
sec.himawari-group.co.jp

お問い合わせ・お申し込みは



0120-86-9686

08:00～18:00／土日祝日除く

E-mail ▶ himawarifx-st@sec.himawari-group.co.jp URL ▶ <http://sec.himawari-group.co.jp/>

ひまわり証券株式会社

〒105-0022 東京都港区海岸1-11-1

TEL : 03-5400-3456

FAX : 03-5400-3624

金融商品取引業 関東財務局長(金商)第150号 日本証券業協会会員・金融先物取引業協会会員

(091202)

ひまわり証券
sec.himawari-group.co.jp

ひまわりFXシストレ口座 - 基本ガイド -

はじめに

FXのパイオニアであるひまわり証券は、投資家の皆様のニーズが高まっている「システムトレード」をメインに行える「シストレ口座」をご用意いたしました。

「システムトレード」は、データ分析に基づく一定の売買ルールに従い機械的・継続的に取引するため、個人の感覚や経験に左右される裁量トレードとは異なり、誰でもプロのように規律にのっとった取引が可能です。また、自動発注機能など他に類を見ない先進的な機能を活用し、皆様の取引をバックアップいたします。

「システムトレード」によって、皆様に新しい資産運用スタイルのスタートをご提案できれば幸いです。

CONTENTS

LESSON 1

シストレ口座について

キーワード

推奨環境、取扱通貨ペア、各種手数料、取引時間、証拠金、マージンカット、その他取引のルール

「取扱通貨ペアは？」「証拠金はいくら？」など、シストレ口座のルールについて解説！

P03

LESSON 2

シストレ口座 開設手順について

キーワード

口座開設の手順、本人確認書類

「口座開設の方法は？」、本人確認書類送付のポイントなど、お取引のはじめ方をご説明します。

P13

LESSON 3

シストレ口座を利用する

キーワード

ログイン、入出金、口座状況確認、注文方法、取引報告書(レポート)

「資金を振替えたい」「注文状況を確認したい」など、取引画面での操作方法をご説明します。

P15

LESSON 4

ひまわりFXのシストレツール

キーワード

シグナルマップ、トレードシグナル

ひまわりFXの魅力あふれるシストレツールをご紹介します。

P22

ひまわりFX『シストレ口座』

ひまわり証券では、システムトレード専用のFX口座であるひまわりFXシストレ口座をご用意しています。(以下、システムトレードをシストレと表記します。)

商品名	ひまわりFX
口座名	シストレ口座
口座の特長	自動発注機能を兼ね備えたトレードツール「トレードシグナル」との連携ができる唯一のFX口座
取引方法(注文方法)	パソコン
取引手数料	0ポイント(0円)
基準スプレッド(ドル/円)	2.0ポイント(2.0銭)～
スワップ金利	発生する
レバレッジ(証拠金額)	最大約100倍(10,000円) ※一部通貨ペアを除く
最大取引量	100万通貨(1,000K) ※1度の注文での最大取引量です。
取扱通貨ペア/最小取引単位	21通貨ペア/10,000通貨単位(10K)
取引時間	土日除く、24時間 ※P7参照
注文の種類	成行注文、指値注文、逆指値注文、イフダン注文、OCO注文、イフダンOCO注文、トレーリング・ストップ注文 ※P19、20参照
マージンカットライン	余剰金が0になるライン
コンバージョン(両替)	不可
デリバリー(現受け)	不可
口座開設・維持手数料	無料

※シストレ口座は、ひまわりFXレギュラー口座・デイトレ口座の開設後に、口座開設が可能となります。
※ひまわりFXレギュラー口座・デイトレ口座とはその取引ルールが異なりますので、ご注意ください。
※シストレ口座専用の、ログインID・初期パスワードが発行されます。

シストレ口座開設について

- ◆シストレ口座開設後、ログインIDや初期パスワードは取引システム「ひまわりFX WEB」内のお客様登録情報にてご確認ください。あらためて、口座開設通知書の送付はありません。
- ◆シストレ口座開設と「トレードシグナル」の申込は別手続きとなります。同様に、ログインIDやパスワードも異なります。

スプレッド表記について

- ◆ポイント制を採用しており、為替レートの下二桁(右から二番目)が1ポイントの位となります。
例えば、ドル/円等の対円通貨ペアのスプレッドの場合、「2.0ポイント = 0.020円(2.0銭)」となります。
また、ユーロ/ドル等の円が絡まない通貨ペアのスプレッドの場合、「2.8ポイント = 0.00028ドル」となります。


推奨環境

シストレ口座は、自動発注機能を兼ね備えたトレードツールである「トレードシグナル」と接続させることができる「ひまわり証券」唯一のFX口座です。

取引環境について(推奨環境)

詳細	
OS	●Windows 2000 (日本語版) ●Windows XP (日本語版) ●Windows Vista (日本語版)
ブラウザ	●Internet Explorer6.0 ●Internet Explorer7.0
CPU	Pentium®プロセッサ300MHz (600MHz以上推奨)
メモリ	256MB以上(OSがVistaの場合は、1GB以上)
ハードディスク	60MB以上の空き容量
ディスプレイ	XGA(1024×768)以上
ネットワーク	ダイヤル回線(56Kbps)以上のインターネット接続環境 推奨: ブロードバンド接続(ADSL、光ファイバー等)

※無線によるインターネット接続はサポートしていません。無線接続環境により、安定したデータ送受信が妨げられることがありますので、有線環境による接続を推奨いたします。
※シストレ口座ではモバイル取引に対応していません。



「トレードシグナル」における推奨環境は上記、シストレ口座におけるものよりも、より高度な環境が必要となります。その詳細については、ホームページにてご確認ください。

シストレ口座について

シストレ口座について

取扱通貨ペア

通貨ペアグループ	通貨ペア		最小変動幅	損益表示	最小取引単位
A	USD/JPY	ドル/円	0.001	円	10,000 (10K)
	EUR/JPY	ユーロ/円			
	AUD/JPY	オーストラリアドル/円			
	NZD/JPY	ニュージーランドドル/円			
	CAD/JPY	カナダドル/円			
	CHF/JPY	スイスフラン/円			
	USD/CHF	ドル/スイスフラン	0.00001		
	EUR/USD	ユーロ/ドル			
	EUR/AUD	ユーロ/オーストラリアドル			
	EUR/NZD	ユーロ/ニュージーランドドル			
	EUR/CAD	ユーロ/カナダドル			
	EUR/CHF	ユーロ/スイスフラン			
	AUD/USD	オーストラリアドル/ドル			
	AUD/NZD	オーストラリアドル/ニュージーランドドル			
AUD/CAD	オーストラリアドル/カナダドル				
NZD/USD	ニュージーランドドル/ドル				
B	GBP/JPY	ポンド/円	0.001		
	EUR/GBP	ユーロ/ポンド	0.00001		
	GBP/USD	ポンド/ドル			
	GBP/AUD	ポンド/オーストラリアドル			
	GBP/CHF	ポンド/スイスフラン			

※シストレ口座では、ポイント制を採用しており、為替レートの下二桁(右から二番目)が1ポイントの位となります。

※シストレ口座では、通貨単位を「K」で表記し、10,000通貨単位=10Kとなります。

※損益およびスワップ金利はすべて円で発生します。

※すべての通貨ペアにおいて、デリバリー、コンバージョンともに不可です。

※通貨ペアによっては、経済情勢や政治動向などの不可抗力によって取引の新規開始や継続が不可能となる場合があります。

各種手数料/利用料金

取引手数料

取引手数料は、すべて無料です。

※オンライン取引(パソコン)のみご利用いただけます。電話での発注は原則、承りませんので、ご了承ください。

口座開設・維持費

ひまわりFXシストレ口座の開設費、および維持費は一切発生しません。口座に残金がない場合や取引がない場合でも無料です。

振替手数料

ひまわりFXシストレ口座への入金、ひまわりFXレギュラー口座もしくはデイトレ口座からの振替により可能です。その場合の振替手数料は、すべて無料です。シストレ口座からレギュラー口座もしくはデイトレ口座への振替も、もちろん無料です。

トレードシグナル利用料金(月額)

ひまわりFXシストレ口座を開設後に、世界最高水準のシステムトレード専用プラットフォームtradesignal(トレードシグナル)をご利用いただけます。

	トレードシグナル	トレードシグナル FXライセンス
利用料金(税込)	19,950円	14,700円
支払い方法	クレジットカード	

※トレードシグナルは、ドル/円、ユーロ/円、ユーロ/ドルなど22通貨ペアおよび東京・大阪・ジャスダック各証券取引所の株式個別銘柄、先物・オプション銘柄の価格データを配信します。トレードシグナルFXライセンスは、22通貨ペアの価格データ配信のみとなります。ともに、日足・日中足・ティック足のチャートをリアルタイムに描いていきます。

※トレードシグナルで配信される価格データは、ドル/カナダドルを含む22通貨ペアですが、シストレ口座ではドル/カナダドルの取引はできませんのでご注意ください。

※トレードシグナルにて、FX口座への自動発注をご利用いただくためには、ひまわりFXシストレ口座の開設が必要です。

※トレードシグナル、トレードシグナル FXライセンスともに、その正規版の機能を30日間“無料”でご利用いただける「トライアル版」も提供しています。詳しくは、ホームページにてご確認ください。

利用料金のキャッシュバックサービス

トレードシグナルを利用し、1ヶ月(毎月1日から末日)の間に、ひまわりFXシストレ口座において、300万通貨単位(3,000K)以上のお取引をされたお客様には、条件を満たされた月の翌月、利用料金をキャッシュバックいたします。

※詳細は右記よりご確認ください▶ <http://sec.himawari-group.co.jp/systemtrade/outline/tradesignal/>

取引時間

シストレ口座では土曜・日曜、元日を除き、日本および海外の祝祭日も含めて取引が可能です。

取引時間	米国夏時間(3月第2日曜～11月第1日曜)	月曜午前7時～土曜午前5時まで
	米国標準時間(上記以外の期間)	月曜午前7時～土曜午前6時まで

※クリスマスシーズンや年末年始の取引時間は取引システム「ひまわりFX WEB」内お知らせやホームページなどでご案内します。
※お客様専用フリーコールはメンテナンス時間に関わらず、月曜07:00～土曜06:50(米国夏時間は月曜07:00～土曜05:50)まで受付けています。

振替停止時間

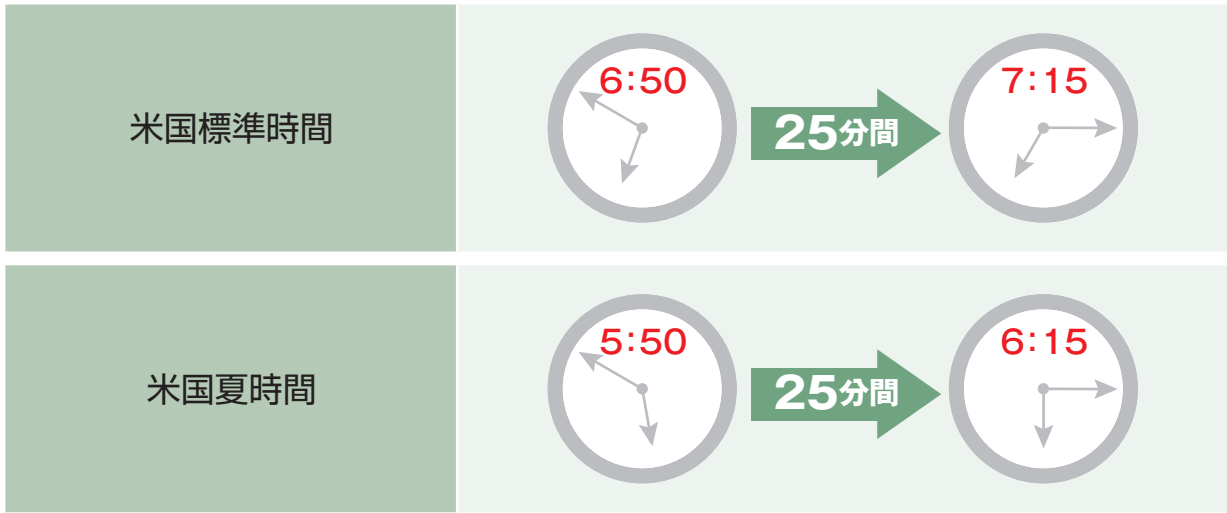
シストレ口座において、日次メンテナンスはありません。ただし、ひまわりFXレギュラー口座・デイトレ口座のメンテナンス時間は、振替を行うことができませんので、ご注意ください。レギュラー口座・デイトレ口座のメンテナンス時間帯は下記にてご確認ください。

※シストレ口座において日次メンテナンスはありませんが、土曜日の週次メンテナンス(クローズ後～およそ午後3時まで)、および日曜日の臨時メンテナンスが行われる時間帯も振替停止となります。

メンテナンス時間(ひまわりFXレギュラー口座・デイトレ口座)

ひまわりFXレギュラー口座・デイトレ口座のメンテナンス時間は、火～土曜日の各25分間です。

※下記時間帯は、ひまわりFXレギュラー口座・デイトレ口座とシストレ口座の間で振替ができません。



証拠金 (MMR: Maintenance Margin Requirement)

FX取引の魅力の1つは、少ない資金(証拠金)で効率よく取引ができることです。その「証拠金」とは、あらかじめ取引業者に預けておく担保金(保証金)のようなもので、ひまわりFXでは取引口座ごとに証拠金率が異なります。シストレ口座では一部通貨ペアを除き、10,000通貨単位あたり一律10,000円です。少ない資金で大きな取引が可能ですので、レバレッジ(てこの原理)効果が期待できます。

通貨ペア	証拠金
通貨ペアグループA	10,000円
通貨ペアグループB	20,000円

※通貨ペアグループB(ボンドを含む通貨ペア)においては、対象通貨のボラティリティが他通貨に比べ大きいことから、証拠金額が異なります。
※証拠金額はお客様に通知することなく、変更する場合がありますのでご注意ください。

※シストレ口座では、「売り」ポジションと「買い」ポジションを同時に保有することができる「両建取引」が可能です。当口座において、両建取引になった場合は、各通貨ペアごとの売りと買いで取引量が多い方の証拠金が適用されます。

証拠金計算手順

	手 順	備 考
1	各通貨ペアごとに必要証拠金を計算する	各通貨ペアごとの売りと買いで取引量が多い方の証拠金を適用する
2	1で計算した通貨ペアごとの証拠金を合算する	

証拠金例

【単一通貨ペアの取引例】

- A ドル/円において、[10,000ドル]の買いポジションを保有する場合
▶ **証拠金 = 10,000円**
- B ドル/円において、[10,000ドル]の買いポジションと[20,000ドル]の売りポジションを保有する(両建取引)場合
▶ **証拠金 = 20,000円**

【複数通貨ペアの取引例】

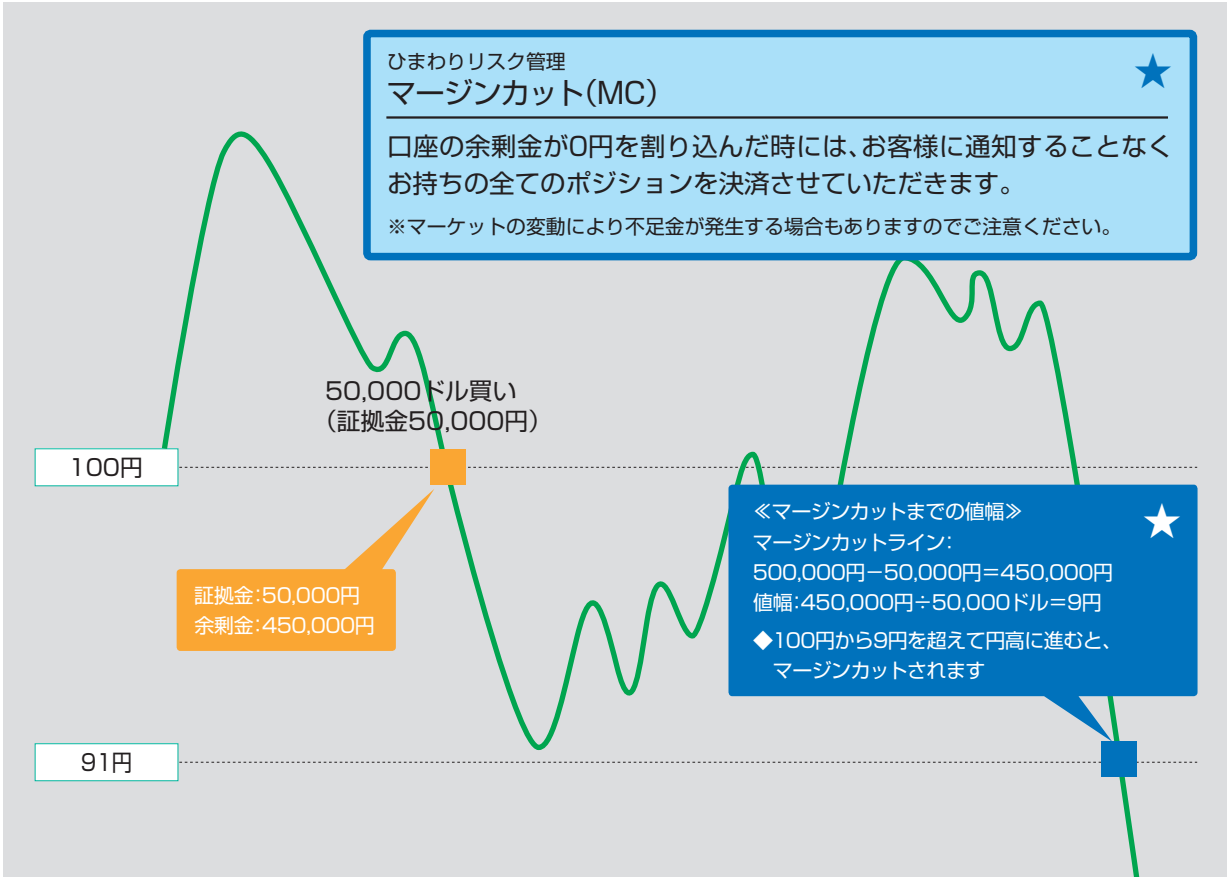
- C ドル/円において、[10,000ドル]の買いポジションと、ユーロ/円で[20,000ドル]の買いポジションを保有する場合
▶ **証拠金 = 10,000円 + 20,000円 = 30,000円**
- D ドル/円において、[10,000ドル]の買いポジションと、ユーロ/円で[20,000ドル]の売りポジションを保有する場合
▶ **証拠金 = 10,000円 + 20,000円 = 30,000円**
- E ドル/円において、[10,000ドル]の買いポジションと[20,000ドル]の売りポジションを保有し、(両建取引)さらにユーロ/円において[10,000ユーロ]の買いポジションを保有する場合
▶ **証拠金 = 20,000円 + 10,000円 = 30,000円**

リスク管理ルール
～マージンカット(MC)～

シストレ口座では、リスク管理のための仕組みの一つとして、マージンカット(MC)ルールを設定しています。このルールは、万が一の損失に限度を設けるために、当社が設定する一定ラインまで損失額が到達すると、全てのポジションが自動的に決済されるものです。

マージンカット発生例

例)シストレ口座において、500,000円入金し、ドル／円が100円の時に50,000ドル買った場合



※通貨ペアグループB(ポンドを含む通貨ペア)の証拠金は10,000通貨単位あたり一律20,000円となっており、当計算例と同じ入金額であってもマージンカットまでの値幅がより狭くなりますのでご注意ください。

※マーケットの変動により不足金が発生する場合がありますのでご注意ください。

※全てのポジションが決済されますのでご注意ください。

※価格変動による評価損益の発生や保有ポジションのスワップ金利により純資産は変動します。スワップ金利が受取りならばその分余裕が生まれますが、逆に支払いとなるとその分余剰幅は減少しますので、注意が必要です。

取引のルール・・・1

通貨ペア

外国為替取引では、ある国の通貨と他の国の通貨を組み合わせで表示します。一般にこれを「通貨ペア」と呼びます。



例えば、上記の左側のような「ドル」と「円」の組み合わせであれば、「ドル／円」という通貨ペアとなり、右側のような「ユーロ」と「ドル」であれば、「ユーロ／ドル」の通貨ペアとなります。ちなみに、ドルを含んだ通貨ペアの組み合わせを「ドルストレート」、ドル以外の外貨と円を組み合わせた通貨ペアを「クロス円」といいます。シストレ口座では円を含めた取引以外にも、円を含まない外貨同士を組み合わせた通貨ペアを含めて21通貨ペアの取引が可能です。また、取引によって発生する損益やスワップ金利はすべて「円」で発生します。ユーロ／ドルなど円が絡まない通貨ペアの場合も損益およびスワップ金利はすべて「円」で発生します。

決済ルール

ポジションの解消は、決済注文でのみ行うことができます。新規注文にて反対売買を行った場合は、決済されませんのでご注意ください。

※新規注文にて反対売買を行った場合は、「売りポジション」「買いポジション」ともに口座に残り、両建取引となります。また、各通貨ペアごとの売りと買いで取引量が多い方の証拠金が適用されます。

時価ルール

お客様の口座内の資産およびポジションは常に時価評価(Mark To Market)しています。よって相場の変動によりお客様のポジションに計算上の利益が生じた場合、その額を新たな取引の証拠金として利用することができます。反対に損失が生じた場合は、その額を純資産から減じます。

取引のルール・・・2

両建取引

シストレ口座では、“売り”ポジションと“買い”ポジションを同時に保有することができる「両建取引」が可能です。ポジションの解消は、決済取引によって行う必要があります。ただし、下記の理由により経済的合理性を欠く取引であることから、ひまわり証券は両建取引をお奨めしません。

- ・ スプレッドを二重負担すること
- ・ 同量の取引の場合、スワップ金利は支払うことはあっても、受取りとはなりえないこと

注文執行タイミング

指値注文・逆指値注文およびに複合注文における注文執行タイミングは以下のとおりです。

リミット買い	アスクのレートが注文価格以下をつけた場合
ストップ買い	アスクのレートが注文価格以上をつけた場合
リミット売り	ビッドのレートが注文価格以上をつけた場合
ストップ売り	ビッドのレートが注文価格以下をつけた場合

約定の判定

お客様の注文を執行する際に、マージン(証拠金)チェックを下記のルールに基づき行います。口座状態が適正な状態から、執行後にマージンカットラインを割り込む状態になる注文は執行時に判定し、自動的に取消します。その注文が決済注文の場合でも、自動的に取消されますのでご注意ください。

※取引レートには売値と買値の差(スプレッド)があることにご注意ください。

※お客様の注文は自動的にカバー先金融機関へ出されますが、相場動向等により注文執行に時間がかかる場合や、お客様からの注文の全部又は一部が成立しない場合があります。また、注文が成立した場合において、市場流動性(一つの銀行で執行できない場合)等の理由により、一件の注文に対し複数件に分割して成立することがあり、その場合には分割された注文ごとに成立価格が異なることがあります。

取引のルール・・・3

受渡(ロールオーバー)

外国為替取引は、通常、取引成立日の2営業日後を受渡日(バリュエイト)とし、それと同じ日が受渡日となる決済取引(差金決済取引や受渡決済取引)を行わない場合は、自動的に受渡日が翌営業日にロールオーバー(繰り延べ)(※)され、基本的に決済期限が到来しない仕組みになっています。

※ロールオーバーには手数料ポイントは発生しません。

決済損益の即時現金化

上記受渡日の概念により、決済取引の2営業日後にその損益が現金化されていましたが、シストレ口座ではポジション決済後、損益金が即時に現金化され、振替が可能です。

スワップ金利の発生

スワップ金利はポジションをロールオーバーした後、都度、現金化されていきます。

説明書の再交付

ひまわりFXシストレ口座において、重要事項の変更および説明書(外国為替証拠金取引(ひまわりFX)シストレ口座説明書)に変更が生じた場合は、新しい説明書を再交付しますのでご確認ください。

口座開設手順1 (ひまわりFXレギュラー口座・デイトレ口座の口座開設方法)

シストレ口座は、ひまわりFXレギュラー口座・デイトレ口座を開設後に、取引システム「ひまわりFX WEB」上にてお手続きいただけます。

※シストレ口座単独での口座開設はできません。

ひまわりFXレギュラー口座・デイトレ口座開設までの流れ

STEP1 お客様 ▶ ひまわりFX口座開設申込・本人確認書類の提出

申込完了後、「申込登録番号」をメールにてお知らせします。

本人確認書類をアップロード、郵送、FAXまたはメールにてご提出ください。

※ご提出の際には、「申込登録番号」をご記入ください。

※住所・氏名・生年月日・公印が確認できるものをご提出ください。 ※有効期限切れの書類は無効です。

※FAX番号、メールアドレスは「ひまわりFXレギュラー口座/デイトレ口座-基本ガイド」にてご確認ください。

〈本人確認書類について〉

下記 A・B どちらかのグループからいずれか一通をご提出ください。

A アップロード、郵送、FAX、メールでの提出が可能な本人確認書類(いずれか一通・両面コピー)

- 運転免許証のコピー ●健康保険証のコピー
- 外国人登録証明書のコピー

※デジカメやスキャナで画像をお取り込みいただく際は、画像がブレたり、ぼやけたりしないよう注意してください。

アップロードURL

『お申込完了』まで進んでいただいた後、ひまわり証券より到着するメールに記載されているURLからアクセスください。
(メール件名:「ひまわり証券」ひまわりFX口座開設申込受付のお知らせ)

B 郵送でのご提出のみ可能な本人確認書類(いずれか一通・コピー不可)

- 住民票の写し ●印鑑登録証明書

※コピー不可、また、有効期限は発行日から6カ月以内に限ります。

法人名義での口座開設の場合

- 「法人用本人確認書類(「現在事項全部証明書」「履歴事項全部証明書」「登記簿謄本(抄本)」)の写しをいずれか一通+「取引責任者用の本人確認書類(上記A・Bグループのいずれか一通)」をご提出ください。

※法人用本人確認書類は、全て「コピー不可」、郵送のみご提出が可能です。

※有効期限は発行日から6カ月以内に限ります。

STEP2 ひまわり証券 ▶ 口座開設手続き・口座開設通知書送付

登録内容、本人確認書類の確認と最終審査を行います。

手続き完了後、ご登録住所まで簡易書留郵便(転送不可)にて口座開設通知書をお送りします。

証拠金の入金方法やシステムへのログイン方法も併せてご案内します。

※法人名義での口座開設の場合は、事業所所在地と取引責任者宛に口座開設通知書をお送りします

STEP3 お客様 ▶ 口座開設通知書到着・入金&取引スタート

「為替口座番号」、「ログインID」、「初期パスワード」などのご確認をお願いします。

次ページへ続く

口座開設手順2 (ひまわりFXシストレ口座の口座開設方法)

シストレ口座開設までの流れ

STEP4 「ひまわりFX WEB」へログイン



STEP5 シストレ口座ボタンをクリック



STEP6 アルファベット氏名の登録



ひまわり証券

アルファベット氏名登録に1営業日いただきます。登録完了後は、メールにてお知らせいたします。メールが届き次第、シストレ口座の重要事項確認をお願いいたします。

STEP7 シストレ口座ボタンをクリック



STEP8 重要事項確認を行う



STEP9 シストレ口座開設完了

注意事項

- シストレ口座におけるログインID/パスワードは、レギュラー口座・デイトレ口座にてご利用いただくログインID/パスワードとは異なります。

ログイン

シストレ口座ログインID/初期パスワード

初期パスワード確認画面

【重要】

シストレ口座のログインIDおよび初期パスワードは「ひまわりFX WEB」内のお客様登録情報にてご確認ください。

※シストレ口座のログインIDは「hm00+レギュラー・デイトレ口座のログインID」となり、初期パスワードは「レギュラー・デイトレ口座の初期パスワード」です。

※シストレ口座のログインID/初期パスワードは「ひまわりFX WEB」お客様登録情報にてご確認ください。パスワードを変更後、お忘れになられた際は、当社お客様専用フリーコールまでご連絡ください。

シストレ口座へログインする

STEP1

お客様への通知などは、ログイン画面の「ひまわりFXシストレ口座ニュース」にて行わせていただきますので、お見逃しのないようにお願いします。

STEP2

ログイン画面が開く

ひまわりFXシストレ口座ニュース
更新: 12/4 13:30
12月6日(日)「トレードシグナル」メンテナンスのお知らせ
下記日程において、トレードシグナルの定期メンテナンスを実施いたします。
■2009年12月6日(日)8:00~12:00(予定)
上記メンテナンス中は、トレードシグナルのサービス(申込・ログイン等)をご利用いただけません。

注意事項

- シストレ口座へのログインの際には、「ログインID」「パスワード」を入力、「ログイン先」をシストレ口座にした上でログインボタンをクリックしてください。(「ログイン先」の「シストレ口座(デモ)」はご利用いただけませんので、ご注意ください。)

ログイン画面URL <https://webts1.fxcorporate.com/himawari/>

入出金方法

シストレ口座の入出金は、すべて「ひまわりFX WEB」上のシストレ振替にて行います。

※直接、シストレ口座で入出金指示を行うことはできませんので、ご注意ください。

「レギュラー口座」or「デイトレ口座」⇔「シストレ口座」

STEP1

「ひまわりFX WEB」へログインし、振替対象の口座を選択します。

STEP2

「口座状況」の「シストレ振替」をクリックします

振替種別を選択し、「振替金額入力へ」ボタンをクリックします

STEP3

振替金額を入力し、振替を実行します

STEP4

※取引報告書(レポート)にて、入出金が反映されているかご確認ください。

注意事項

- ひまわりFXレギュラー口座・デイトレ口座の取引システム「ひまわりFX WEB」のメンテナンス時間は振替をご利用いただけません。また、「ひまわりFX WEBサービス利用同意書(以下、同意書)」に同意いただけない状態でも同様に振替を承ることはできませんのでご注意ください。(同意書は「ひまわりFX WEB」ログイン後にレギュラー口座もしくはデイトレ口座どちらか一方を選択した後に画面表示されます。)

シストレ口座取引画面の解説

概要

シストレ口座にログインすると、まず「概要」が表示されます。

概要では、メニューバーにある「取引レート」「口座情報」「注文状況」「ポジション情報」「合計ポジション情報」が一覧で表示されます

ログアウトの際は、こちらのボタンをクリックしてください

各メニュー解説

メニュー	説明
概要	ログインした際に最初に表示されるページです。
取引レート	21通貨ペアのうち、任意で12通貨ペアを選択し、表示させることができます。取引レートをクリックすることで成行注文を出すことが可能です。
口座情報	証拠金残高や保有するポジションの差損益などが表示されます。
注文状況	待機中の注文が表示されます。
ポジション情報	保有する通貨ペアの売りポジション、買いポジションごとに買値／売値などが表示されます。
合計ポジション情報	保有する通貨ペアごとに買値／売値などが表示されます。

取引レート

最大で12通貨ペアを一括で表示させることができます

●表示通貨ペアの設定

取引レートの更新頻度(秒)や表示させる通貨ペアを選択することができます

パスワード変更

シストレ口座ログイン時に必要となるパスワードを変更することが可能です。

使用中のパスワードと新たに設定するパスワード(半角英数字/最大30文字)をご入力ください

⚠ 注意事項

- 当画面にてお客様ご自身で変更されたパスワードは、ひまわり証券では確認することができませんので、取扱いには十分にご注意ください。また、変更後のパスワードをお忘れになられた場合は、お客様専用フリーコールまでご連絡ください。

ポジション情報

クローズ価格で決済した場合の損益です

各項目にマウスオンすると簡単な用語説明が表示されます

保有ポジションの「クローズ」価格上でクリックすると、そのポジションに対する成行の決済注文を出すことができます

合計ポジション情報

通貨ペアごとにまとめたポジションが表示されます

⚠ 注意事項

- シストレ口座においての取引単位は、
10,000通貨単位=10K
100,000通貨単位=100K
と表示されます。

新規注文の出し方

成行注文の出し方

STEP1

概要もしくは取引レート画面を表示します

通貨	売り	買い	高値	安値	金利(売)	金利(買)	ビップ
EUR/USD	1.32382	1.32414	1.32414	1.32382	0	0	
USD/JPY	97.125	97.157	97.157	97.125	0	0	
GBP/USD	1.46525	1.46576	1.46576	1.46525	0	0	
USD/CHF	1.13969	1.14028	1.14028	1.13969	0	0	85
EUR/CHF	1.50901	1.50960	1.50960	1.50901	0	0	85
AUD/USD	0.72221	0.72280	0.72280	0.72221	0	0	97
NZD/USD	0.57205	0.57282	0.57282	0.57205	0	0	97
EUR/GBP	0.90329	0.90370	0.90370	0.90329	0	0	142
EUR/JPY	128.597	128.641	128.641	128.597	0	0	100
GBP/JPY	142.321	142.400	142.400	142.321	0	0	100
GBP/CHF	1.67008	1.67110	1.67110	1.67008	0	0	85

対象となる通貨ペアの売り、もしくは買いのレート上でクリック

STEP2

通貨ペア、売/買の選択し直しが可能です

取引額(量)を入力します
(10K=10,000通貨単位)
※1度の注文での最大取引量は、100万通貨(1,000K)です。

当画面にて指示する「成行注文」に対する決済注文の指示を出すことができます

すべての注文指示が完了したら、「はい」にて注文を有効にしてください

！ 注意事項

- 成行注文の「オーダーの種類」は自動的に「ベストアベイラブル」になります。
 - ・ベストアベイラブル…注文した取引額がすべて約定することを優先します。例えば、相場の急変時等早急に注文を約定させたい際に有効な設定です。ただし、相場状況によっては、発注時のレートとの大幅な乖離、または複数のレートに分割して約定される場合があります。
- トレーリング・ストップ
決済注文の種類の一つとして「トレーリング・ストップ」をご利用いただけます。その際、最小変動レートは「10-500」の間の整数で設定が可能です。
※最小となる「10」は、対円通貨ペアの場合、0.010(1銭)を表し、対円通貨ペア以外の場合、0.00010を表します。

指値注文の出し方

STEP1

指値注文をクリック

注文の指示を出します

STEP2

通貨ペアを選びます

売り/買いを選びます

取引額(量)を入力します
(10K=10,000通貨単位)
※1度の注文での最大取引量は、100万通貨(1,000K)です。

注文レートを入力します
対円通貨ペアの場合、下3桁まで
対円通貨ペア以外の場合、下5桁まで

すべての注文指示が完了したら、「はい」にて注文を有効にしてください

！ 注意事項

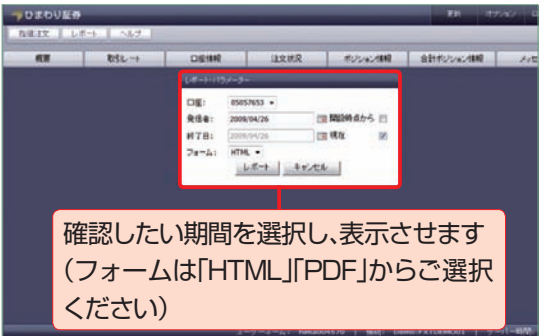
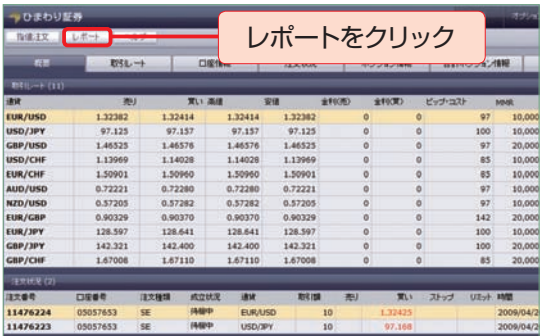
- 指値注文、逆指値注文、複合注文において、指定する価格が現時点でのレートに近い場合は、相場状況によっては注文指示を出すことができませんのでご注意ください。
- シストレ口座での複合注文について
複合注文(イフダン注文、OCO注文、イフダンOCO注文)は、その固有名称が表示されません。下記の方法にてご注文ください。
 - ・イフダン注文→指値注文を出すと同時に「ストップ/リミット」でどちらか一方の注文指示を同時に出す
 - ・OCO注文→決済での設定のみ可能。「ストップ/リミット」の両者の注文指示を1つずつ出す
 - ・イフダンOCO注文→指値注文を出すと同時に「ストップ/リミット」の両者の注文指示を同時に出す

取引報告書(レポート)

取引報告書(レポート)表示方法

STEP1

STEP2



※XLS形式はご利用いただくことができません。

取引報告書(レポート)見本

口座明細											
表示期間: From Apr 26, 2009 7:00:00 AM から Apr 26, 2009 9:17:20 PM											
User Name: yashimaga											
Himawari Securities Inc.											
取引口座番号: 05057653 実行日時: Mar 4, 2009 2:00:40 PM 状況: アクティブ											
取引履歴											
チケット番号	通貨ペア	取引量	実行日時	仕値	買値	決済損益	手数料	スワップポイント	調整	繰上損益	実行手段
05340307	USD/JPY	100K	03/04/09 14:58:38	98.384	97.157	122,700	0	-4,405	0	118,295	C
合計						122,700	0	-4,405	0	118,295	
明細表示期間						122,700	0	0	0	0	

※取引報告書(レポート)において、取引単位が1,000,000通貨単位の場合は1Mで表記されます。

注文種類には、
O(オープン)・・・新規注文
C(クローズ)・・・決済注文
があります

⚠ 注意事項

- ひまわりFXレギュラー口座・デイトレ口座の取引報告書(レポート)は、取引システム「ひまわりFX WEB」内にてご確認ください。シストレ口座の取引報告書(レポート)と、一緒に表示させることはできません。

ひまわりFXのシストレツール

シグナルマップ(お客様限定メニュー / 無料)

《利用方法》取引システム「ひまわりFX WEB」へログインし、「とくだねボックス」→「シグナルマップ」からご覧ください。



「シグナルマップ」は、ある一定のテクニカル指標のルールに基づいて売買シグナルを表示、あなたのFXトレードを強力にアシストしてくれるサービスです。分かりやすくその損益状況を顔のイラストや目盛りで表示しており、初心者から中上級者の方まで幅広くご参考にいただけます。使用できるテクニカル指標は全部で6つあり、テクニカル指標の中でも有名な「単純移動平均」「MACD」「ストキャスティクス」「ボリンジャーバンド」「RSI」「DMI」が採用されています。

トレードシグナル(お客様限定メニュー / 有料)

《利用方法》取引システム「ひまわりFX WEB」へログインし、トレードシグナルをお申込ください。



あなたに代わって忠実にトレードを実行する自動発注機能を使えば、「トレードシグナル」で構築した売買ルール(複数の売買ルールも適用可能)どおりに注文を発注するため、「利益確定が早い」、「損切りが出来ない」といった悩みから解放され、仕事に忙しいあなたでも思いのままにトレードを行うことが可能です。その他にも、例えば、最新鋭のチャート機能や、バックテスト(検証)などの機能をご利用いただけます。

利用料金のキャッシュバックサービス

トレードシグナルを利用し、1ヶ月(毎月1日から末日)の間に、ひまわりFXシストレ口座において、300万通貨単位(3,000K)以上のお取引をされたお客様には、条件を満たされた月の翌月、利用料金をキャッシュバックいたします。

※詳細は右記よりご確認ください▶ <http://sec.himawari-group.co.jp/systemtrade/outline/tradesignal/>