

一目均衡表のセミナーを始める前に、

一目均衡表は、昭和初期に「一目山人」こと故細田吾一氏が独自の研究から長年の歳月を費やして考案、開発された相場分析理論です。

現在、この著作権はその直系である細田哲生氏が代表を務める株式会社・経済変動総研に帰属するものです。

今回のセミナーの開催につきましては、投資家の育成という目的において、細田哲生氏の快諾を得て実施されることとなりました。

基礎から始める テクニカル教室

Lesson . 5

先生：インベスターズ
アカデミー校長・岡本 祐志

生徒：証券スタッフ・東 早苗

一目均衡表

一目均衡表

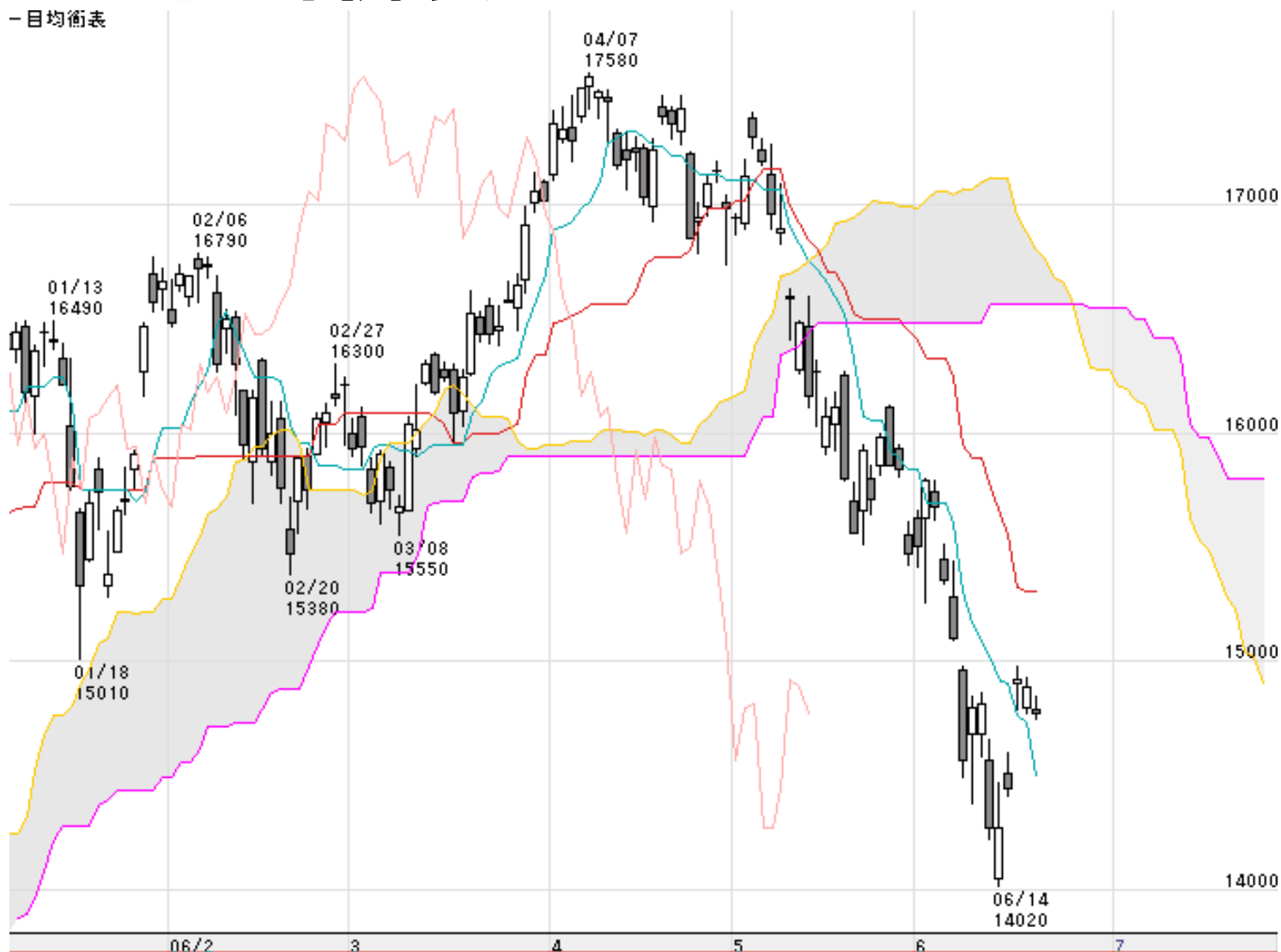


Chart:Himawari Market Viewer

一目均衡表

 水準

 時間

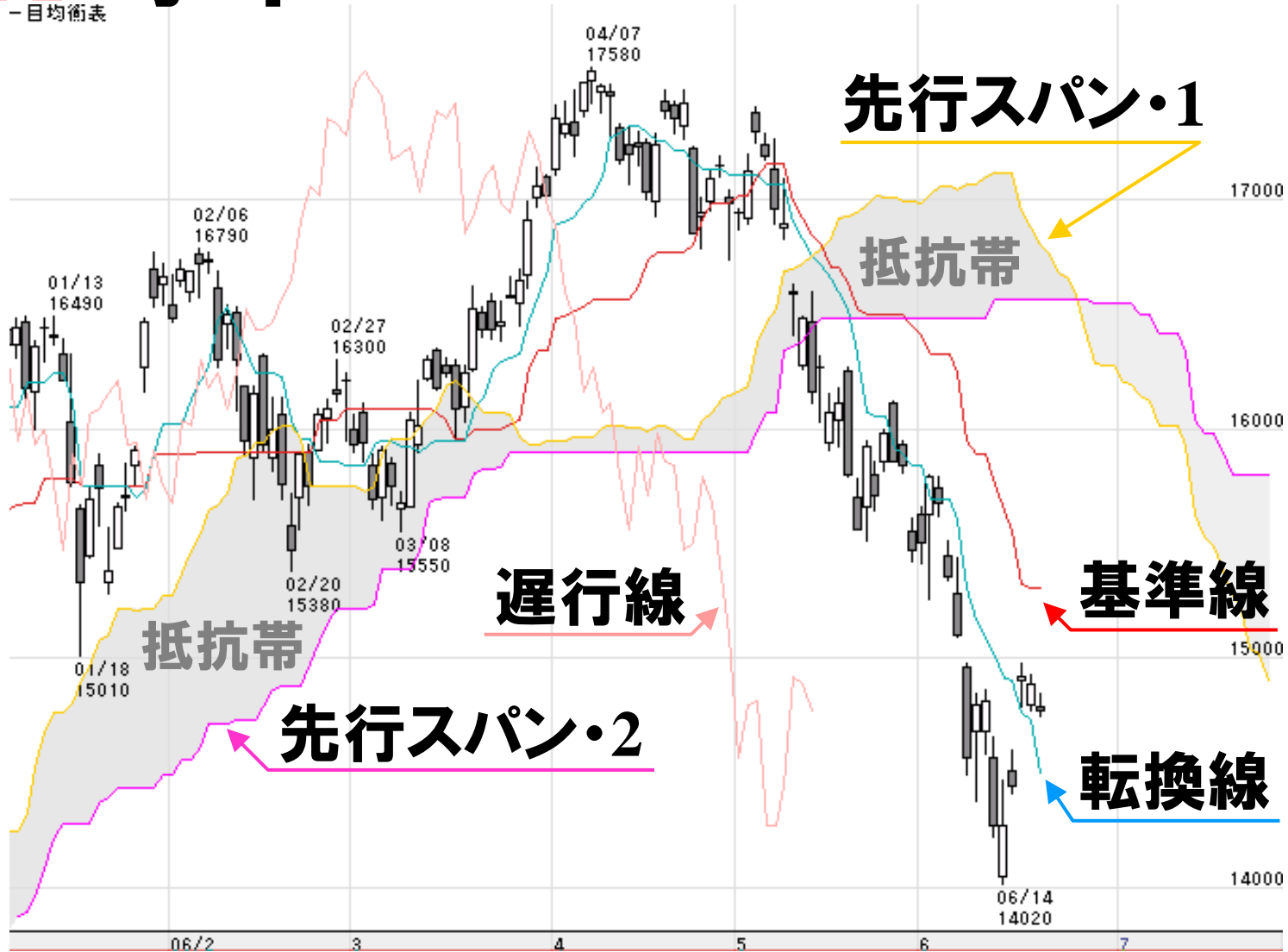
 波動



水準

- 一目均衡表

Chart: Himawari Market Viewer



一目均衡表

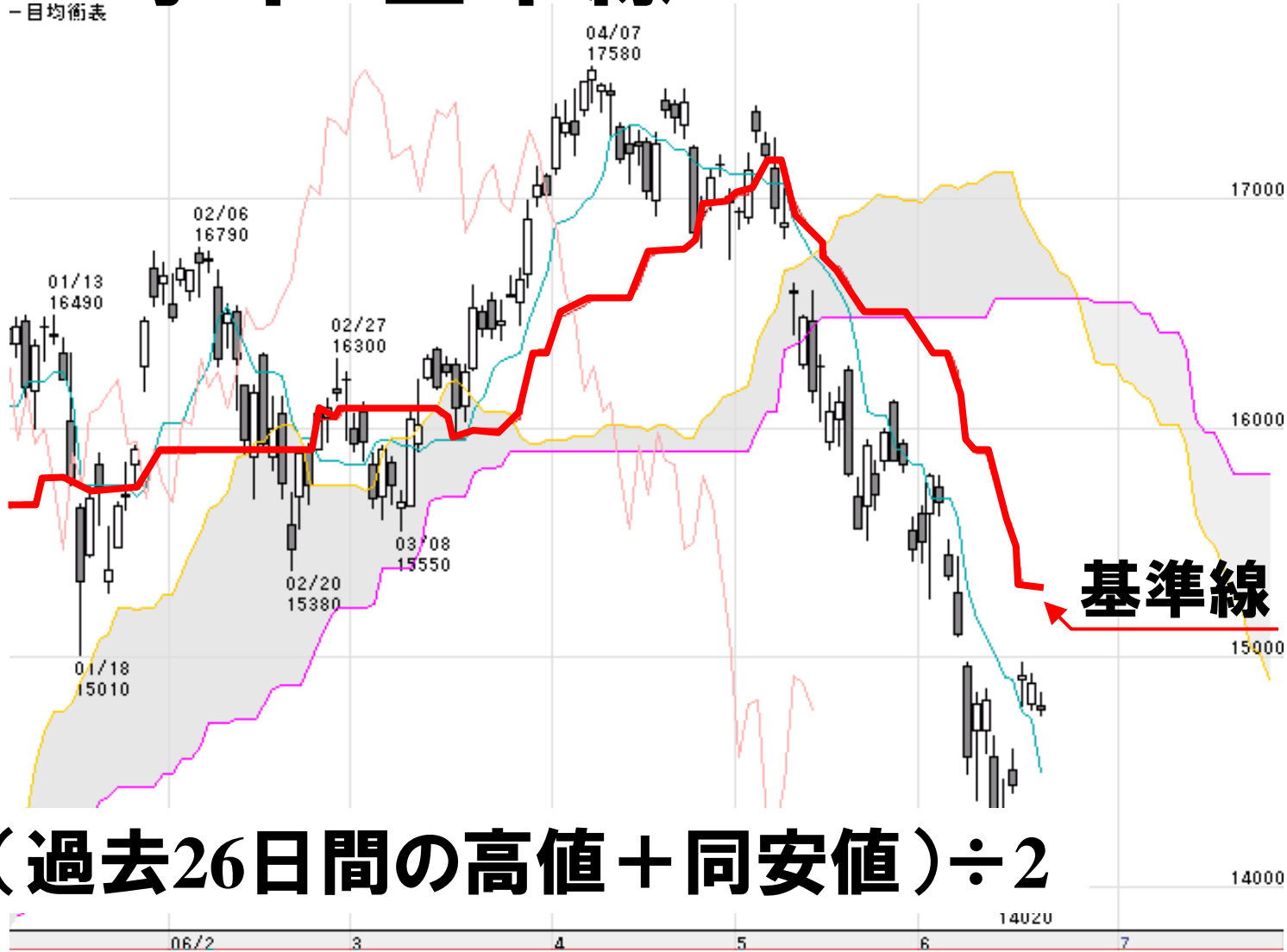
日経225先物(日足)



- 一目均衡表

水準：基準線

Chart: Himawari Market Viewer



(過去26日間の高値 + 同安値) ÷ 2

一目均衡表

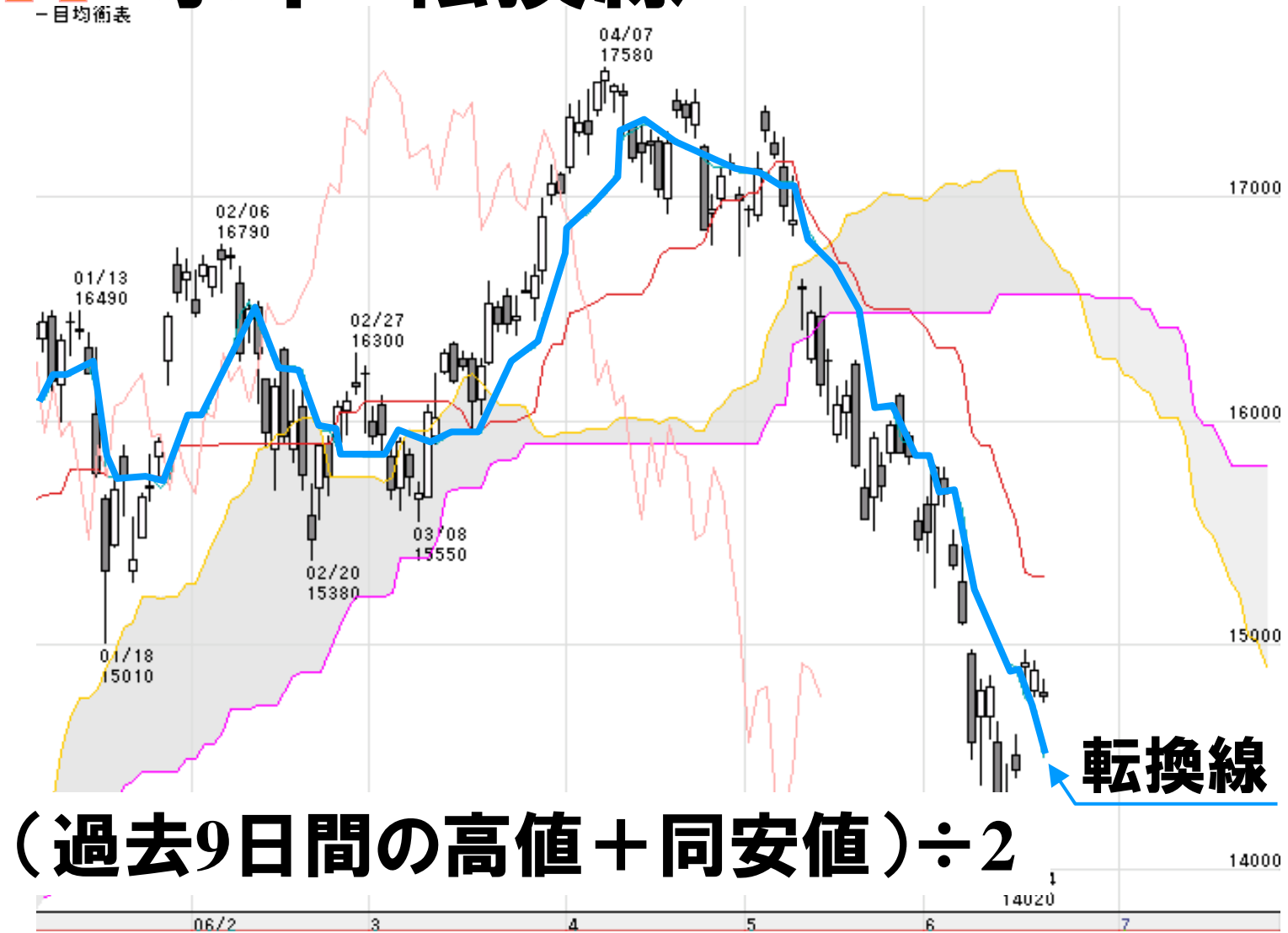
日経225先物(日足)



- 一目均衡表

水準：転換線

Chart: Himawari Market Viewer



一目均衡表

日経225先物(日足)



- 一目均衡表

水準：先行スパン

Chart: Himawari Market Viewer



一目均衡表

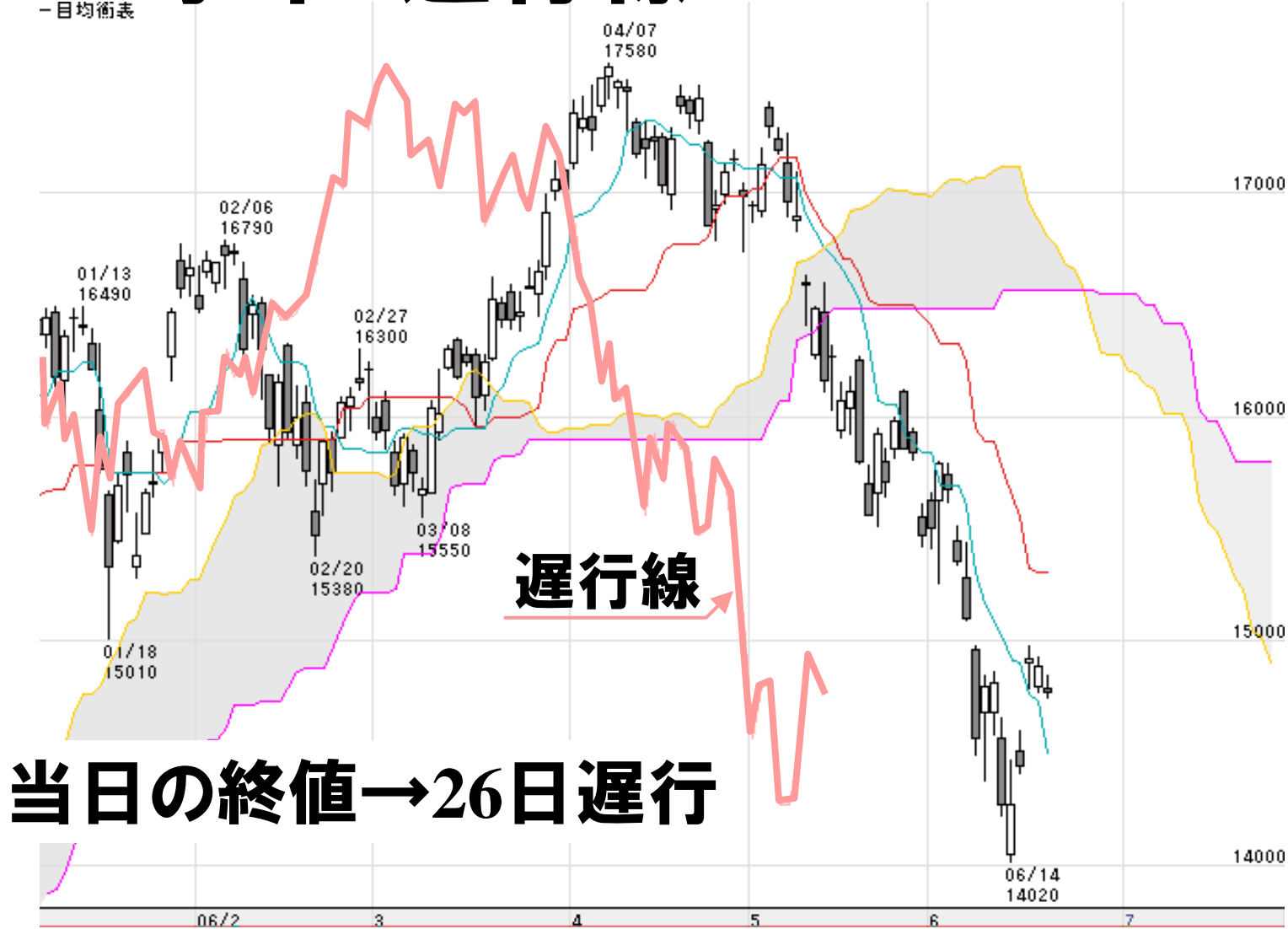
日経225先物(日足)



-一目均衡表

水準：遅行線

Chart:Himawari Market Viewer



当日の終値→26日遅行

一目均衡表

日経225先物(日足)



水準 (終値:ラインチャート)

Chart:Himawari Market Viewer



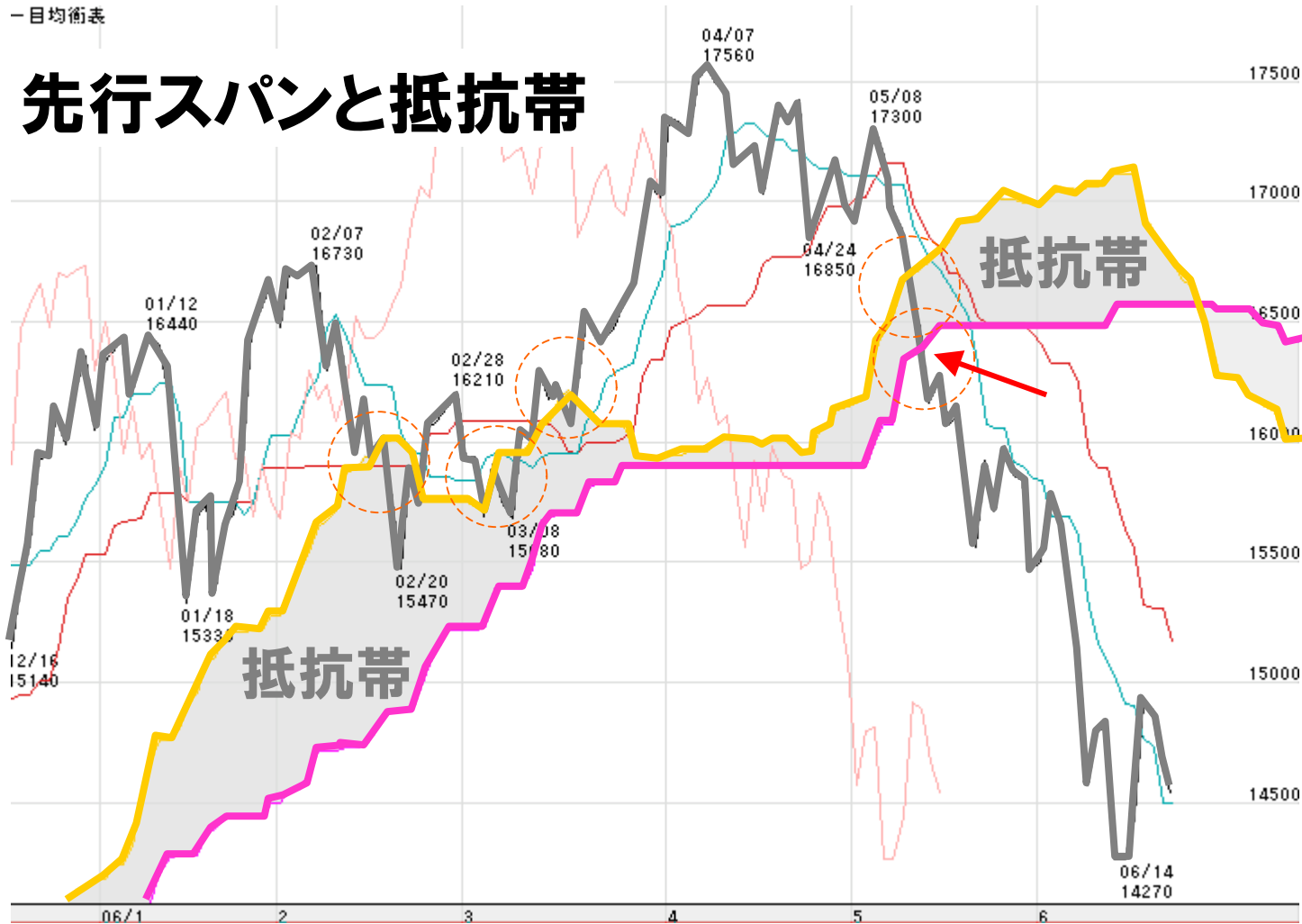
一目均衡表

日経225先物(日足)



水準 (終値:ラインチャート)

Chart:Himawari Market Viewer



一目均衡表

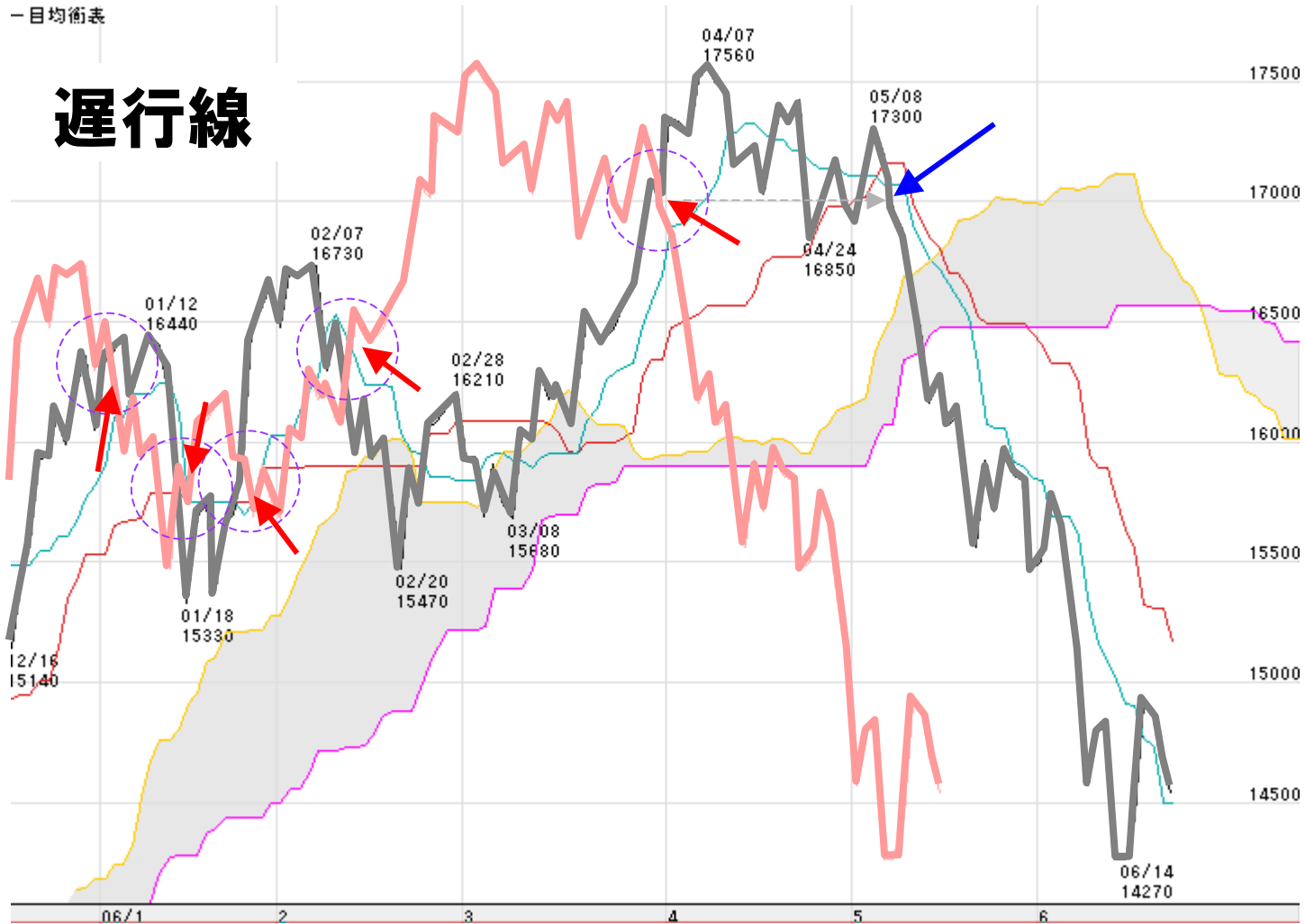
日経225先物(日足)



水準

(終値:ラインチャート)

Chart:Himawari Market Viewer



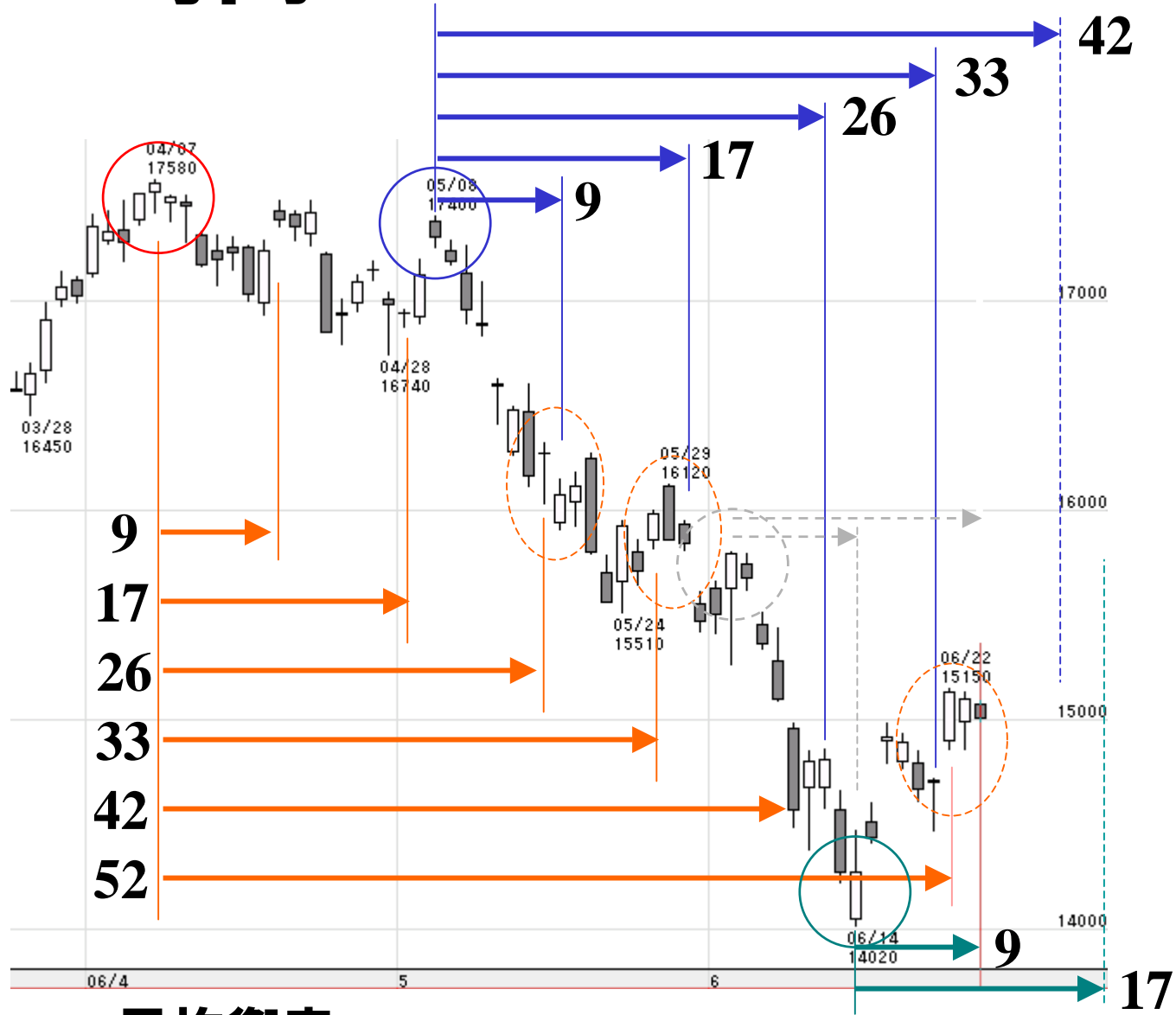
一目均衡表

日経225先物(日足)



時間

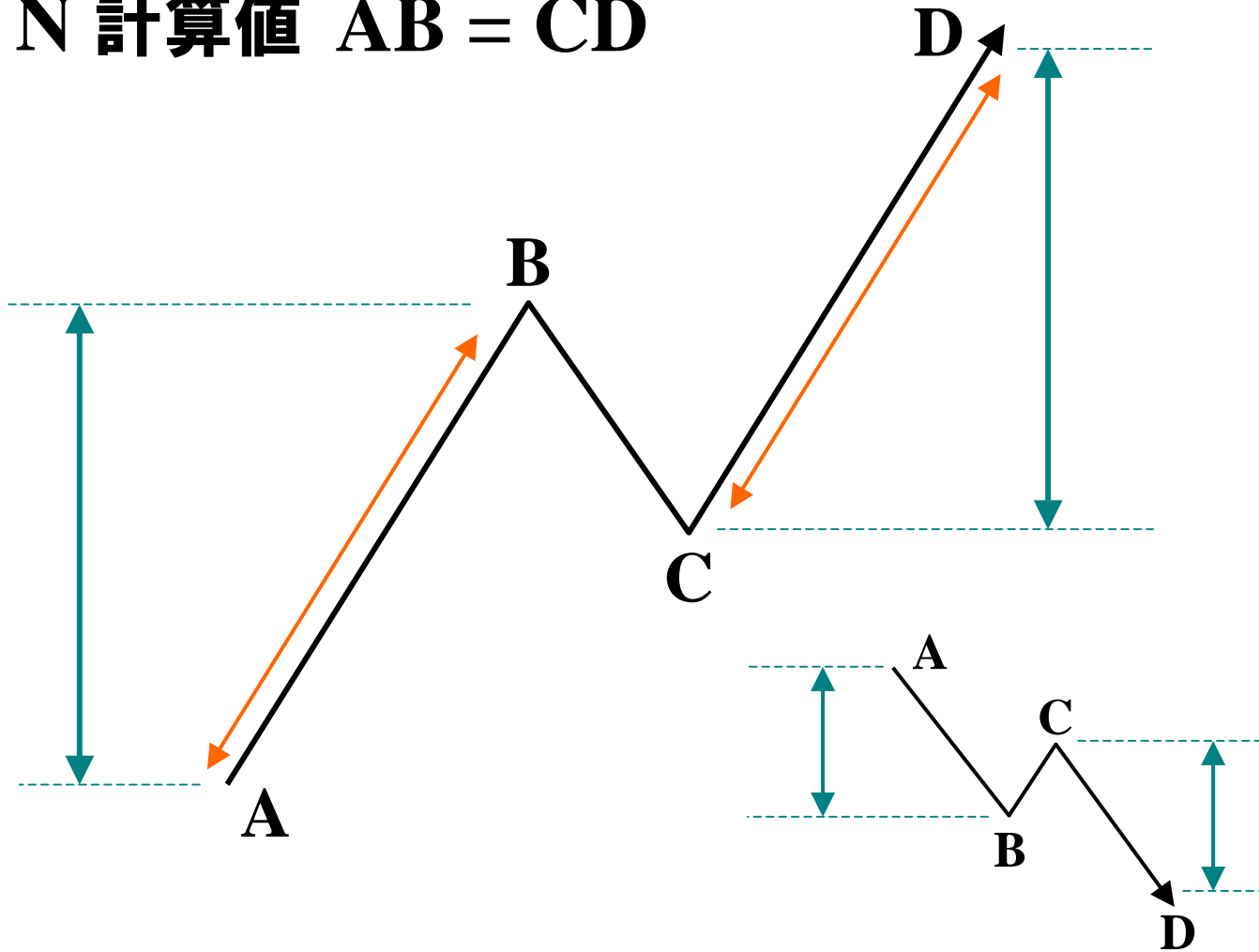
基本数值→变化日？



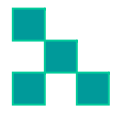
一目均衡表

波動 目標値の算出

N 計算値 $AB = CD$



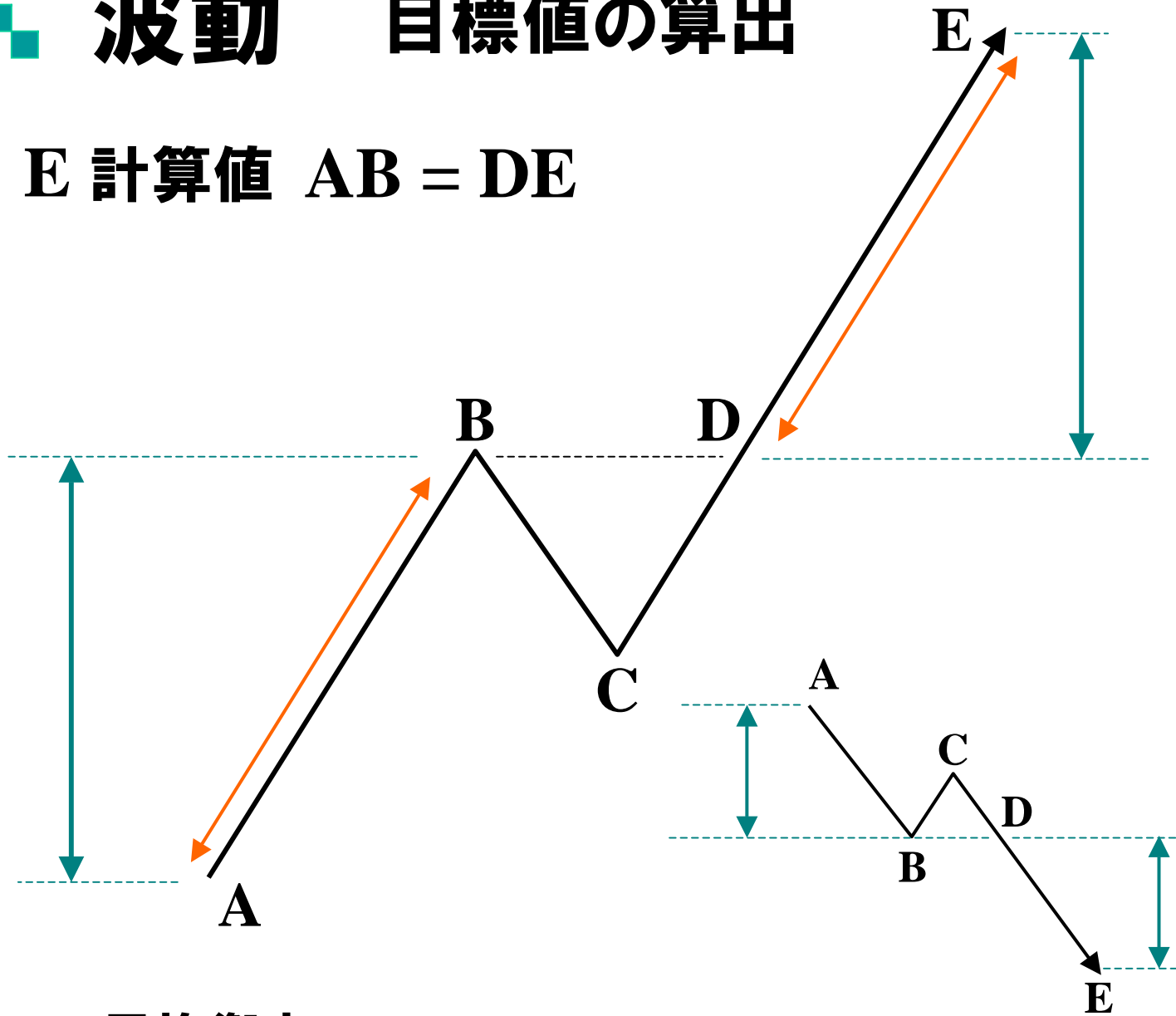
一目均衡表



波動

目標値の算出

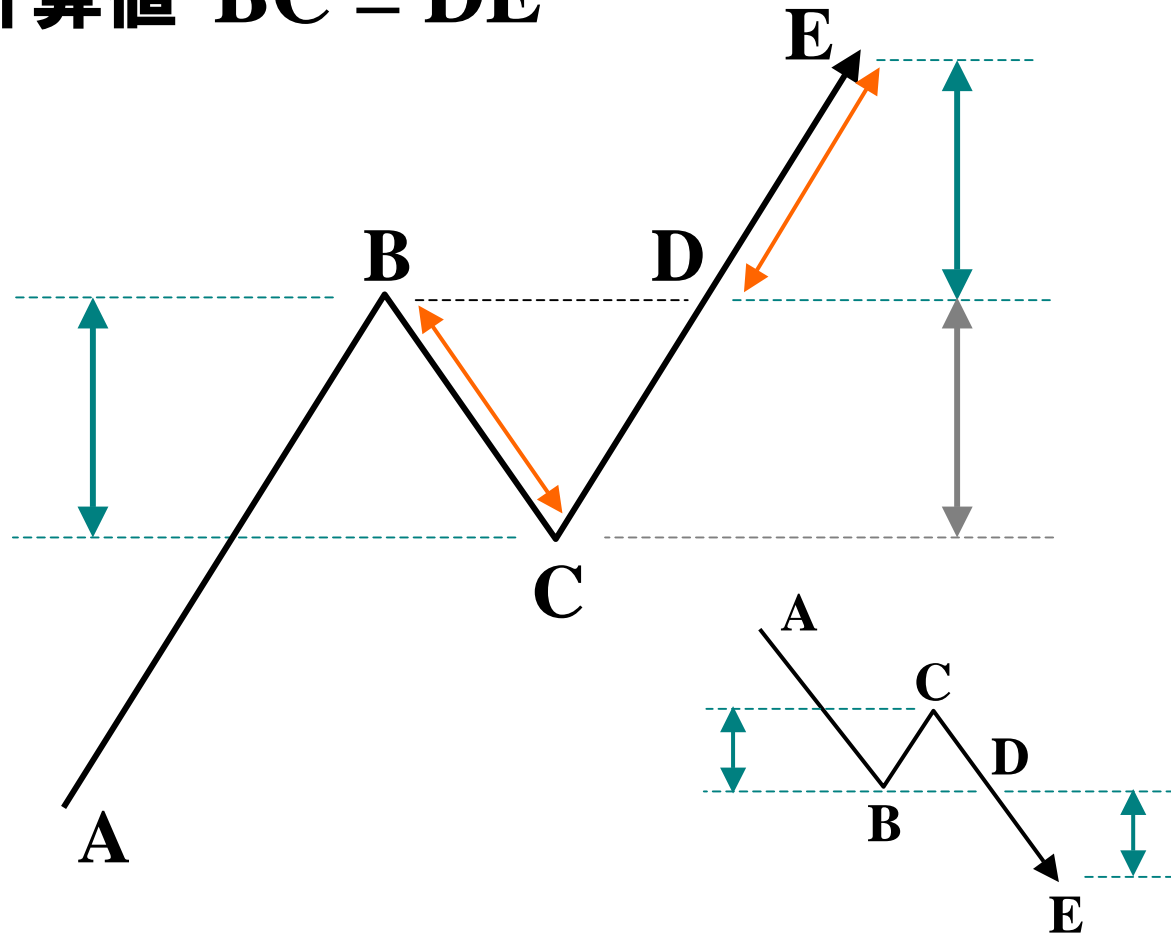
E 計算値 $AB = DE$



一目均衡表

波動 目標値の算出

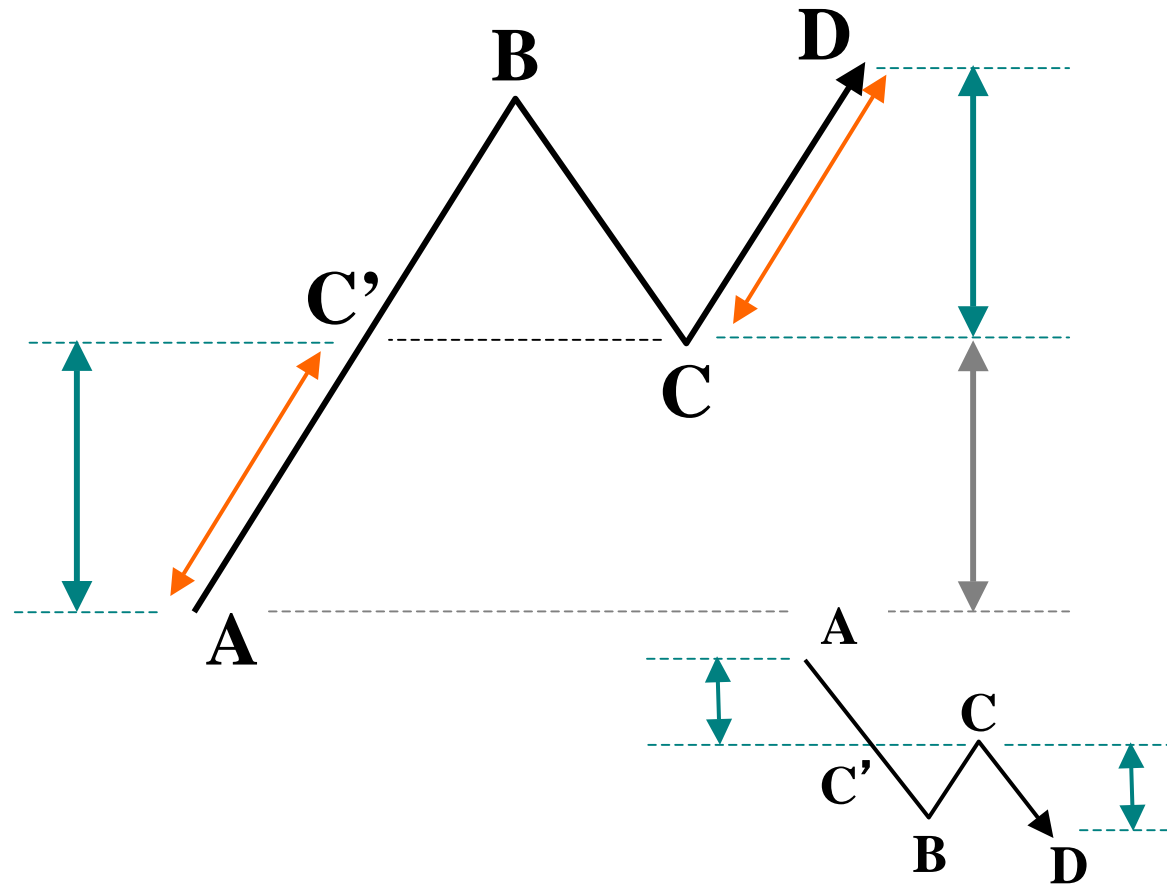
V 計算値 $BC = DE$



一目均衡表

波動 目標値の算出

NT 計算値 $AC' = CD$



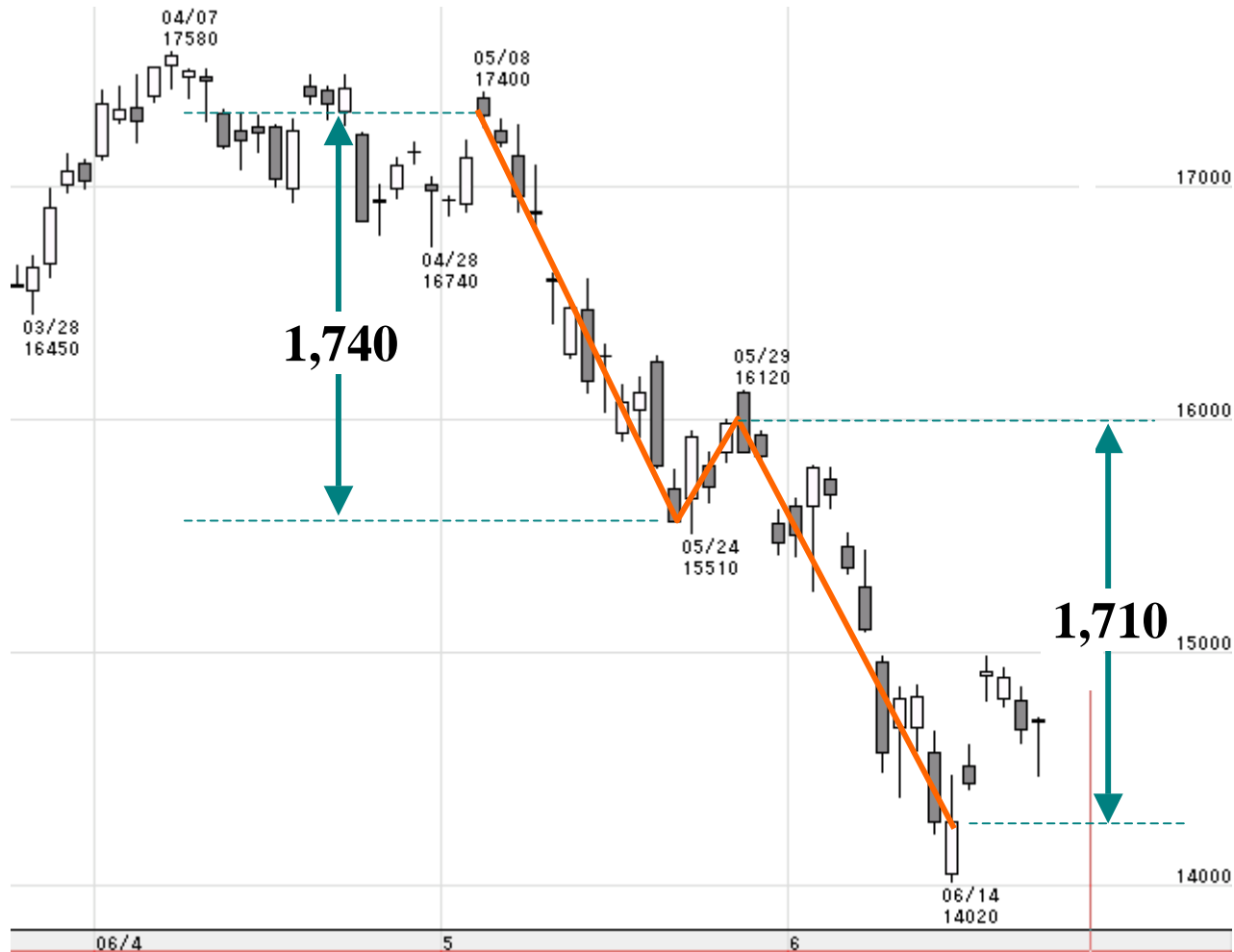
一目均衡表



波動 目標値の算出

N 計算値 (終値計算)

Chart:Himawari Market Viewer



一目均衡表

日経225先物(日足)

一目均衡表 検証

Chart:Himawari Market Viewer



一目均衡表

日経225先物(日足)

一目均衡表 検証



一目均衡表

日経225先物(日足)

一目均衡表 検証



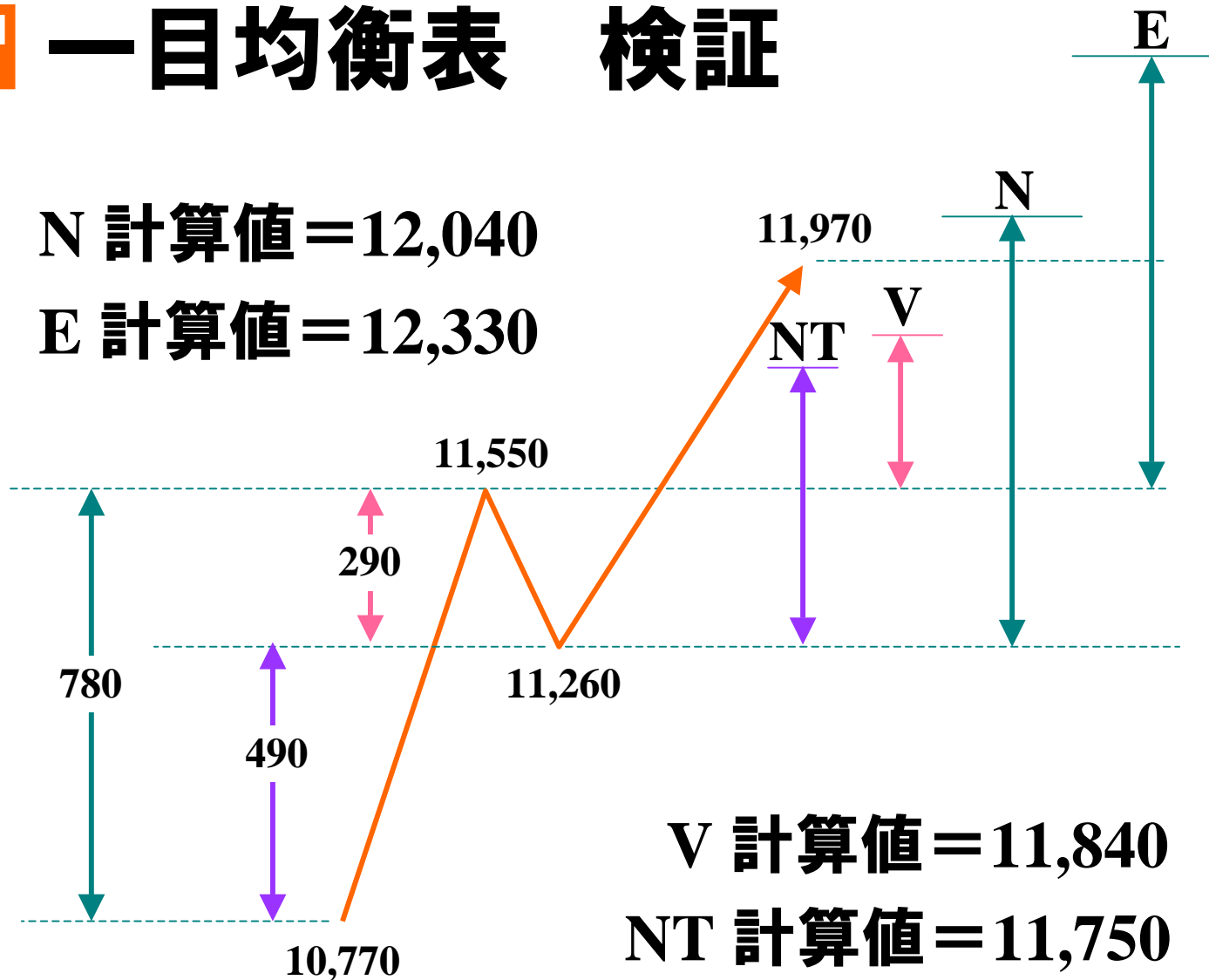
一目均衡表

日経225先物(日足)

☐ 一目均衡表 検証

N 計算値 = 12,040

E 計算値 = 12,330



V 計算値 = 11,840

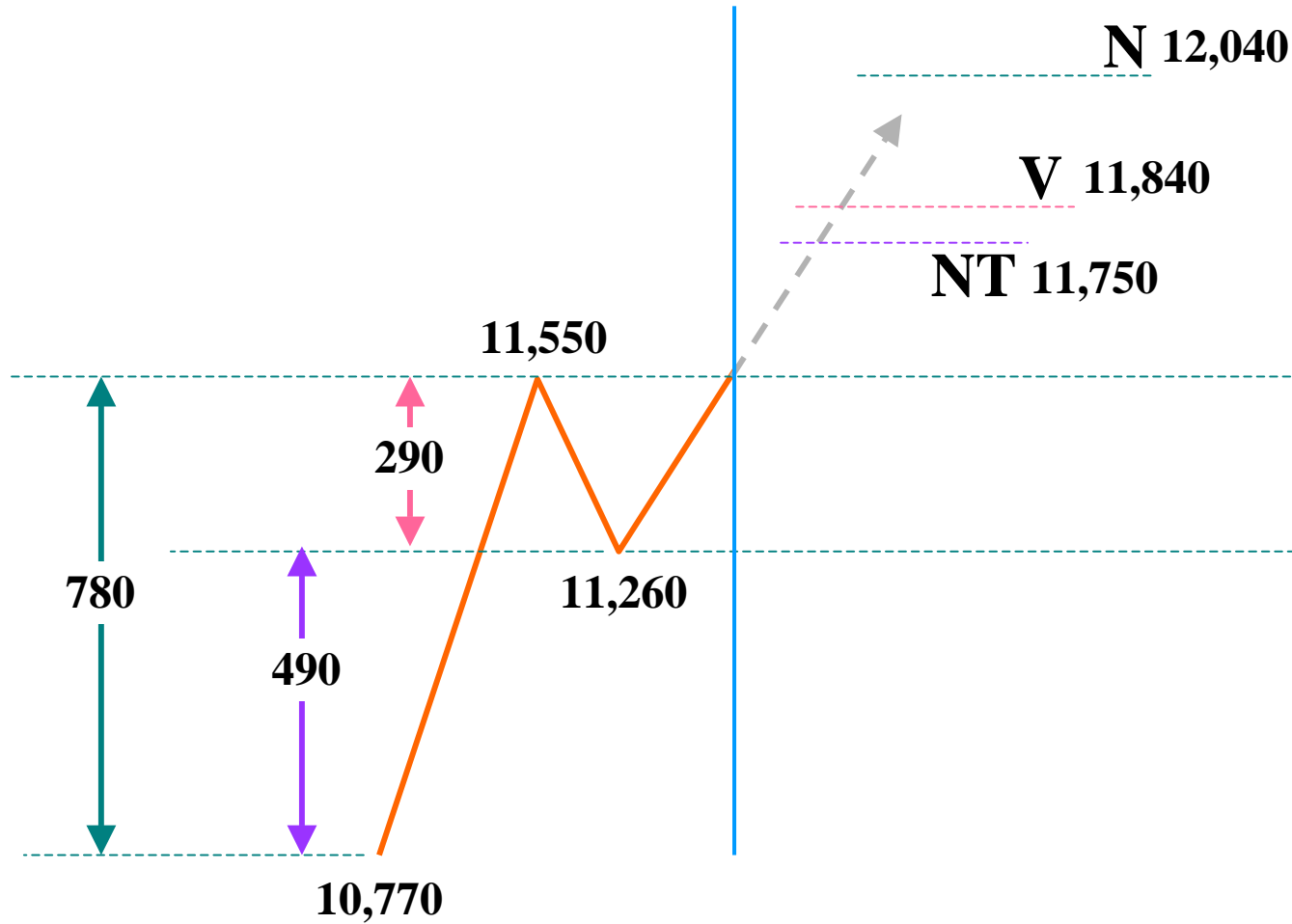
NT 計算値 = 11,750

一目均衡表



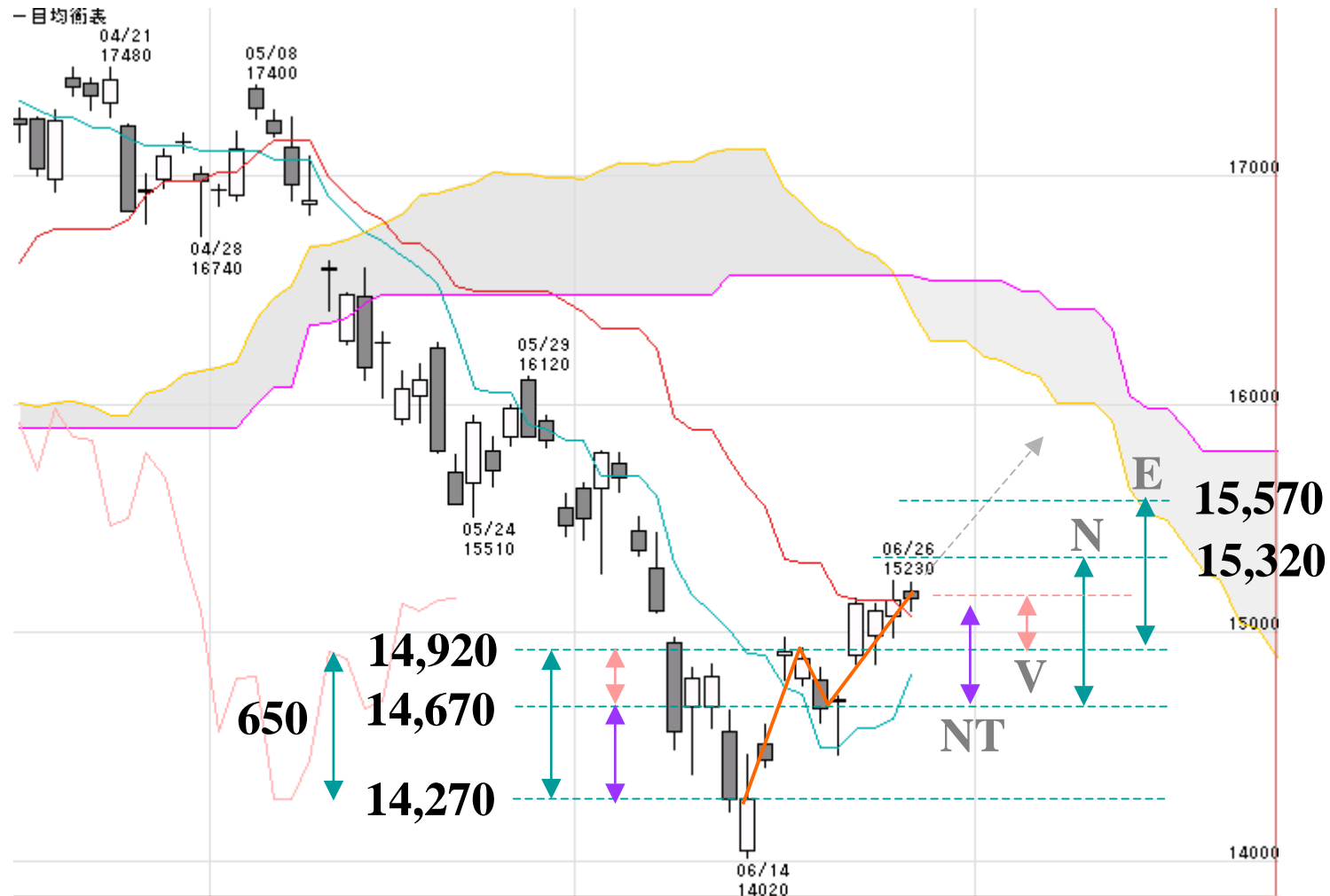
一目均衡表 検証

E 12,330



一目均衡表

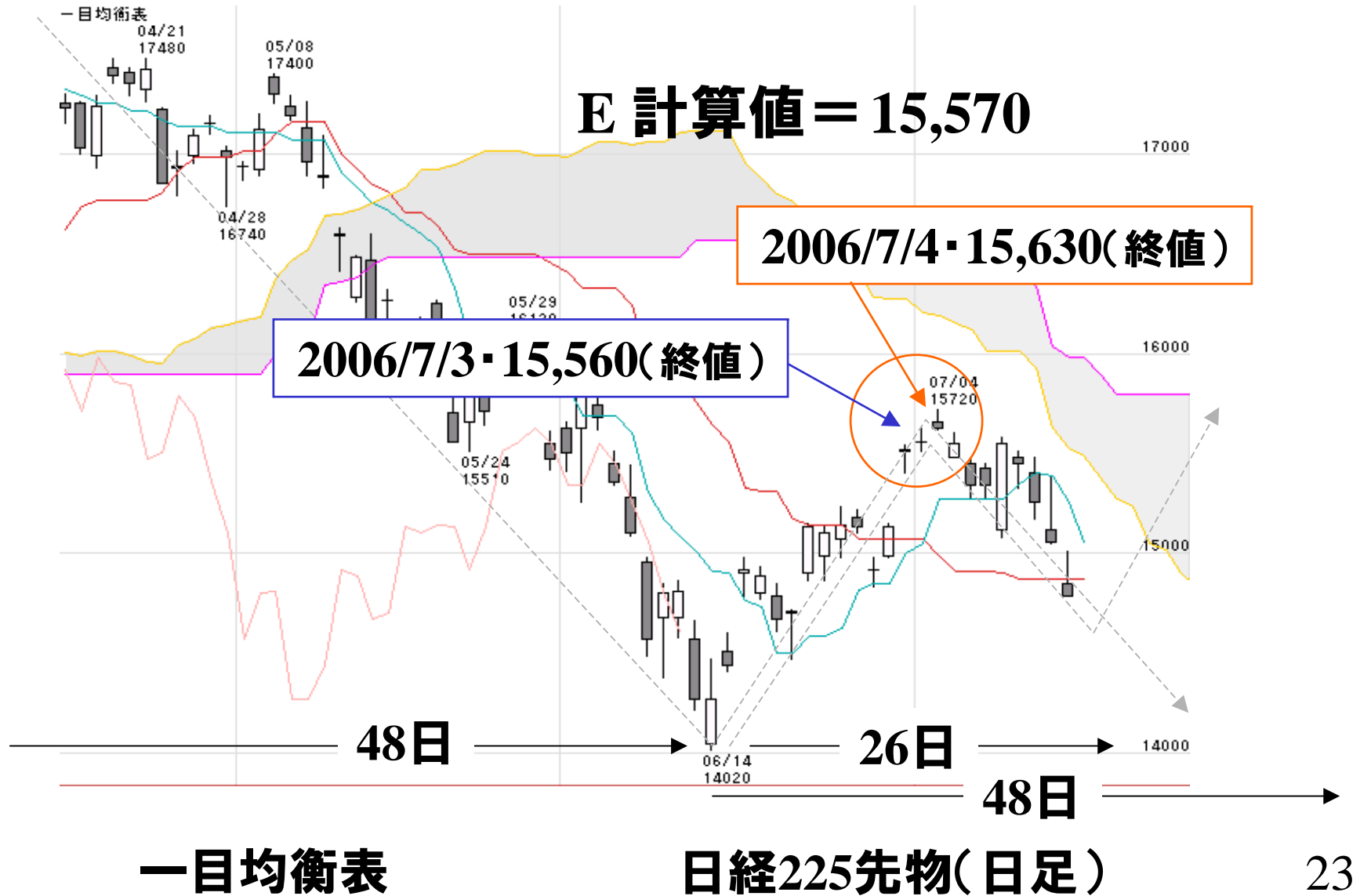
一目均衡表 実践編



一目均衡表

日経225先物(日足)

一目均衡表 実践編



基礎から始める

テクニカル教室

Lesson.6

**フィボナッチ級数
ボリンジャーバンド
サイコロジカル**