

# tradesignal

フルライセンス用 -お申込ガイド-

(バージョン 6 対応版)

更新履歴	
2011/03	作成
2011/03	12 ページ修正

## 目次

お申込の前に	3
先物・オプション取引の口座からの申込	4～9
インストーラーのダウンロード	10～11
トレードシグナルをインストールする。	12～15
トレードシグナルの起動	16～17
ユーザー名の確認とパスワードの変更	18～19
インストーラーを再ダウンロードする方法	20～23
ライセンスの解約方法およびご契約状況(クレジットカード情報)の確認方法	24～26
契約に際しての注意事項およびインストール要件等	27～28

## お申込の前に

### (1) ライセンスの種類について

トレードシグナル フルライセンス : 先物/FX 自動発注対応

### (2) 配信データについて

東京・大阪・ジャスダック各証券取引所の株式個別銘柄、先物・オプション銘柄およびドル/円、ユーロ/円、ユーロ/米ドルなど FX21 通貨ペアの価格データをリアルタイムにて配信します。その他、参照可能なデータとして、ダウ・ジョーンズ工業株価平均、S&P500 などの海外指数データおよび CME 上場先物銘柄の日足 (EOD) データも配信します。

### (3) ライセンスのお申込をされる前に

フルライセンスをご利用いただくには、株価指数先物・オプション口座の開設が必要です。自動発注は、先物銘柄 (日経 225 先物、日経 225mini、TOPIX 先物) および FX 銘柄に対し行うことができます。本ライセンスにて、FX 口座への自動発注をご利用いただくためには、ひまわり FX「シストレ口座」の開設が必要です。(詳しくはシストレ口座ガイドブック P.13~14 をご覧ください。)

▼シストレ口座ガイドブックのダウンロードページ

<http://sec.himawari-group.co.jp/fx/outline/systemtrade/guidebook/>

### (4) 料金

トレードシグナルフルライセンス 月額 2,940 円 (継続利用)

お支払いについては、全てクレジットカード払いとなります。

使用可能なカードは、JCB、VISA、Master、NICOS カードです。

◆利用料のキャッシュバックサービス ※詳しくはホームページにてご確認ください。

対象 1: 証券取引 (先物・オプション・現物株式取引) で 1 カ月間 (毎月 1 日から末日) に累計 31,500 円 (税込) 以上の手数料となるお取引をされたお客様

対象 2: FX 取引 (ひまわり FX シストレ口座で 1 ヶ月 (毎月 1 日から末日)) に取引高 300 万通貨単位以上のお取引をされたお客様


キャッシュバック金額: 2,940 円 (1 ヶ月分利用料をキャッシュバックします)

キャッシュバック実施日: 権利を得た翌月 10 日 (土日祝日の場合は翌営業日) に対象となるお客様の証券総合口座にキャッシュバックします。

## 先物・オプション取引の口座からの申込

※こちらのガイドは、すでに先物オプション口座を開設されているという前提で解説をさせていただきます。

①先物&オプション WEB にログインします。(証券総合 WEB にログイン後、先物&オプション WEB にログインしていただいても構いません)。



The screenshot shows the Himawari Securities website interface. At the top, there are navigation tabs: 新規注文, 決済注文, 注文訂正・取消, 注文・約定照会, 口座情報, お客様情報, システムメニュー, CoreOrder, クイックトレード, and 相場情報. The '相場情報' tab is selected and highlighted with a red circle. Below the navigation, there is a '先物&OPチャート' section with a 'tradesignal' button highlighted by a red box and a red arrow. To the right of the button is a preview image of the tradesignal application interface.

②「相場情報」  
→「チャート」  
→「tradesignal」  
の順にクリックして  
トレードシグナルの申  
込入口ページを表示  
させます。

③「トレードシグナルを利用する」をク  
リックします。



The screenshot shows the Himawari Securities website interface. At the top, there are navigation tabs: トップページ, トレードシグナル, and ユーザー情報. The 'トレードシグナル' tab is selected and highlighted with a red box and a red arrow. Below the navigation, there is a 'お知らせ' section with several news items. At the bottom, there is a 'お問い合わせ' section with contact information.

④トレードシグナルお申込ページが表  
示されます。「トレードシグナルボタン」  
をクリックします。

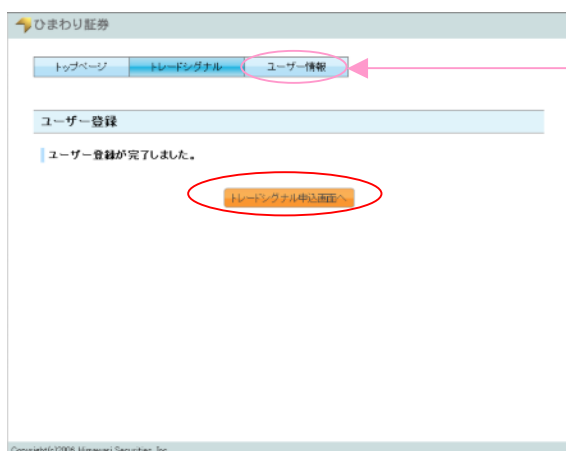
- ⑤ユーザー登録画面が表示されます。「ユーザー登録」ボタンをクリックします。

※以前に他のライセンスを含め、トレードシグナルのお申込があった場合はこちらのページは表示されません。→⑨へお進みください。

- ⑥パスワードを入力し（半角英数 4～8 文字）「登録内容の確認」をクリックします。

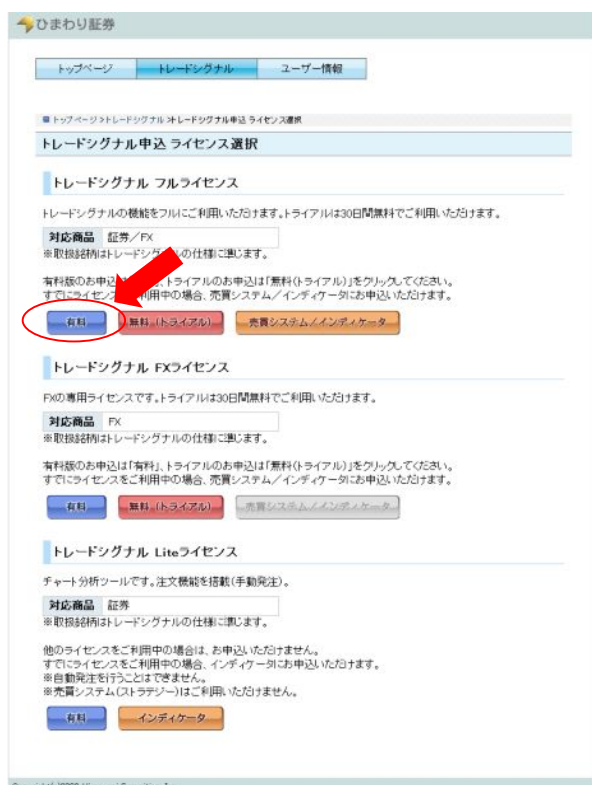
- ⑦入力したパスワードを確認し、「ユーザー登録実行」をクリックします。

⑧ 「トレードシグナル申込画面へ」をクリックします。



※ユーザーIDとは、トレードシグナルにログインする際に必要なユーザー名のことです。「ユーザー情報」ボタンをクリックしていつでも確認することができます。

⑨ ライセンスを選択します。フルライセンスの「有料」ボタンをクリックします。

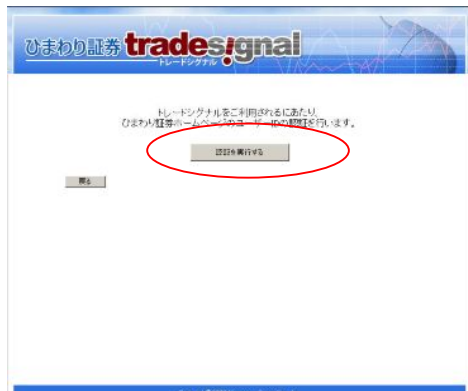




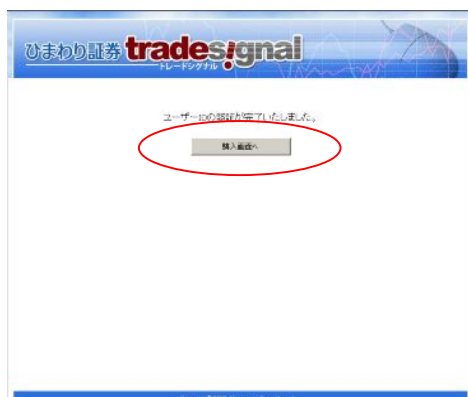
⑪トレードシグナルの利用規約および重要事項の同意画面が表示されますので、よくお読みいただき、お申込される場合は「同意」をクリックします。



※以前に他のライセンスを含め、トレードシグナルのお申込があった場合はこの画面は表示されません。



⑫「認証を実行する」ボタンをクリックします。



⑬「購入画面へ」ボタンをクリックし、ユーザー認証を終了します。

⑭トレードシグナル利用権の購入の右側「購入」ボタンをクリックします。



⑮クレジットカード情報を入力します。

- ・クレジットカード種類
- ・クレジットカード番号
- ・カード有効期限（月／年）
- ・氏名（カード名義人）

入力後「確認」をクリックします。

⑯入力内容の確認画面が表示されます。問題が無ければ「決定」を、入力し直す場合は「最初から」を選択してください。  
※こちらをクリックし、お申込が完了しますと、当月のキャンセルはできませんのでご注意ください。

⑰申込受付の完了画面にて「終了」をクリックします。

## インストーラーのダウンロード

※9 ページからの続きです。



①トレードシグナルのインストーラーをダウンロードします。「更新」をクリックします。



②「1.トレードシグナルのダウンロード」と書かれた文字をクリックします。

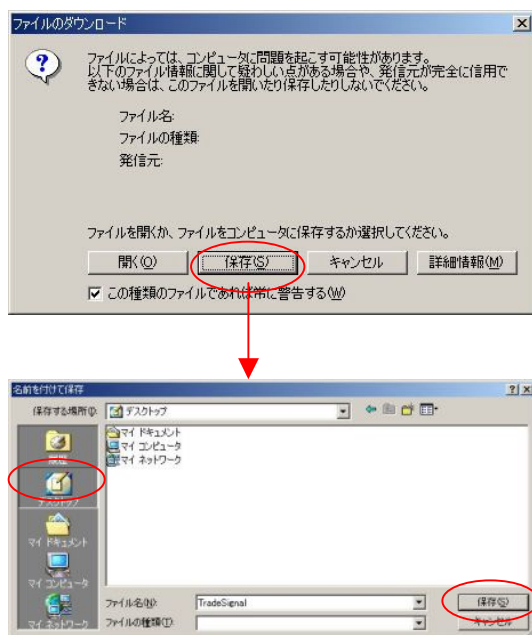


③「ダウンロード」ボタンをクリックします。  
※クリックしてもページが変わらない場合等は、下記 URL をブラウザに直接入力し、インストーラーをダウンロードすることも可能です。パソコンで本ガイドをお読みいただいている場合は、下記 URL を直接クリックしてダウンロードしていただくことも可能です。

### ■インストーラーのダウンロード URL ↓

[http://sec.himawari-group.co.jp/data/tradesignal\\_Japanese\\_Edition.exe](http://sec.himawari-group.co.jp/data/tradesignal_Japanese_Edition.exe)

④「ファイルのダウンロード」の画面が表示されますので、「保存」をクリック後、名前を付けて保存の画面にて、デスクトップを選択し、「保存」をクリックします。

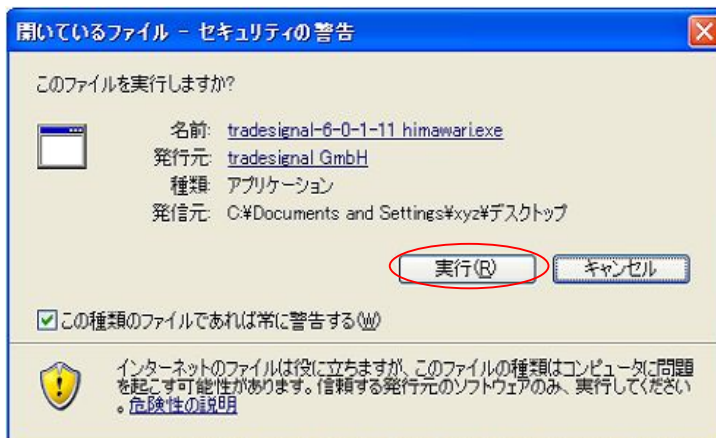


※インストール後も、インストーラーを保存しておくことをお勧めいたします。

※Windows Vista®、Windows 7®をご利用の場合、画面のデザインおよび遷移が異なります。

トレードシグナルをインストールする。

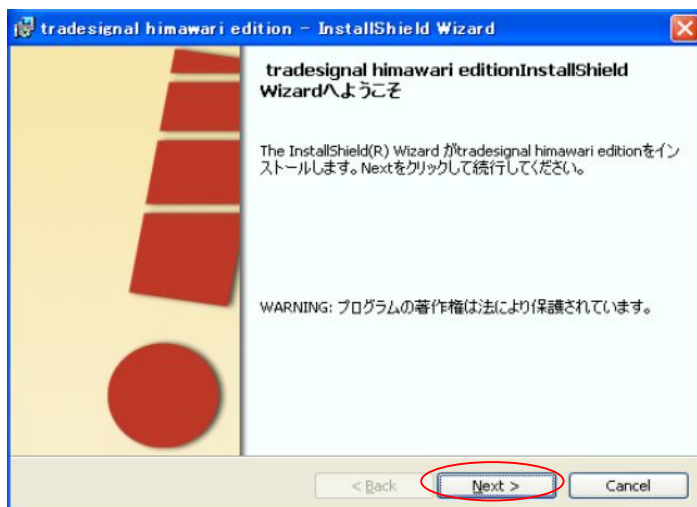
①ダウンロードして保存した「tradesignal\_Japanese\_Edition.exe」をダブルクリックします。



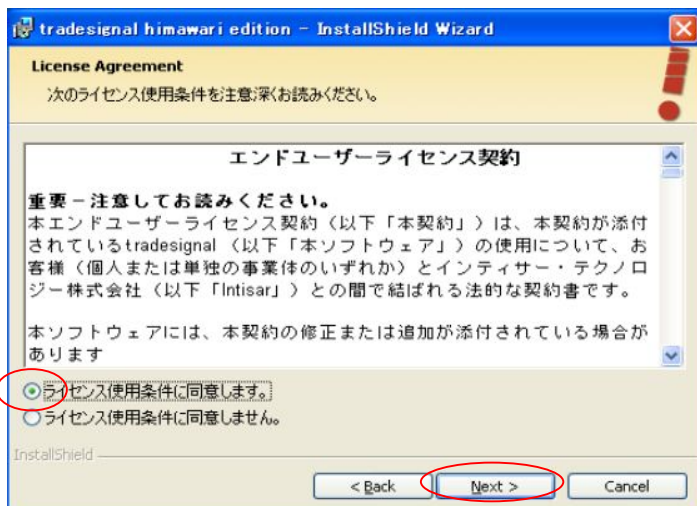
②「実行」ボタンをクリックします。



③プログレスバーが進行します。



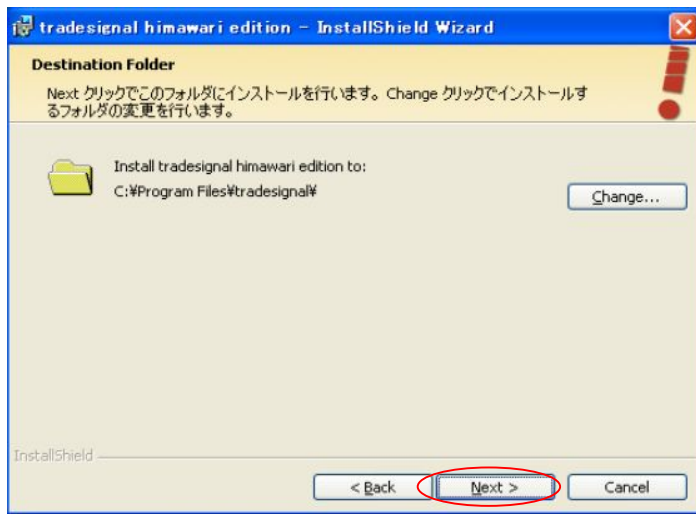
④ 「Next」 ボタンをクリックします。



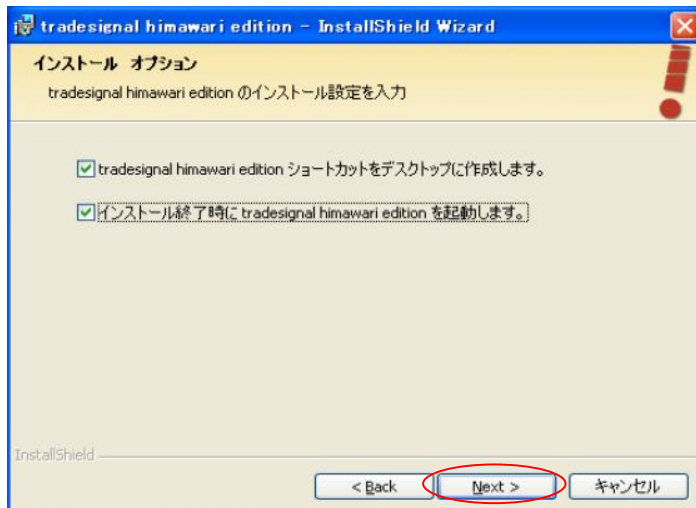
⑤ エンドユーザーライセンス契約の内容を翌お読みいただき、同意される場合は「ライセンス使用条件に同意します。」を選択し「Next」ボタンをクリックします。



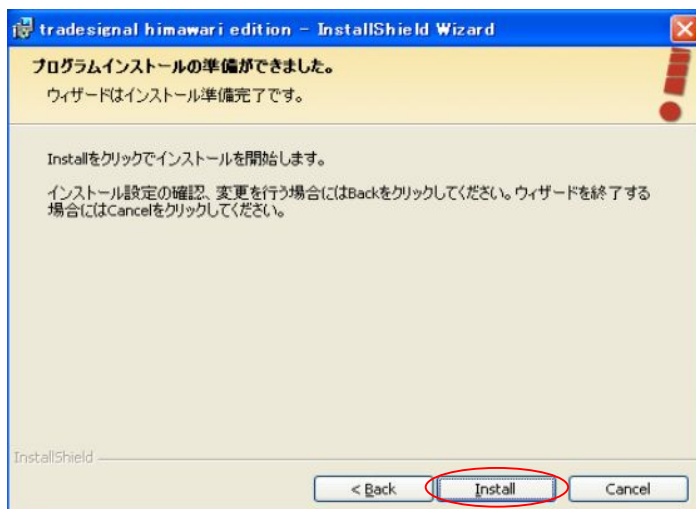
⑥ 免責事項同意書の内容をよくお読みいただき、同意される場合は「私は上記の使用条件について理解し、同意します。」を選択肢「Next」ボタンをクリックします。



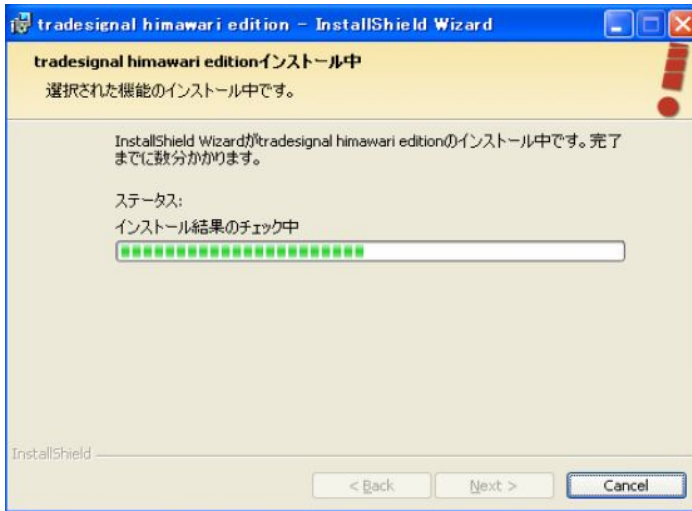
⑦ 「Next」 ボタンをクリックします。



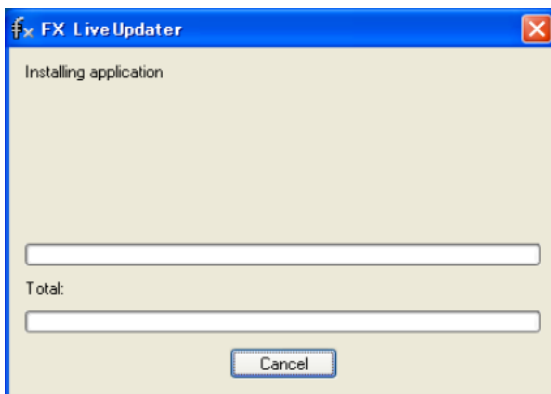
⑧ 「Next」 ボタンをクリックします。



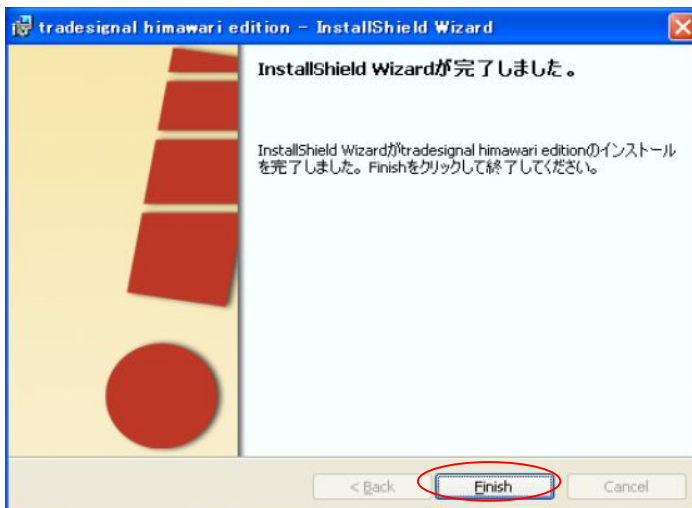
⑨ 「Install」 ボタンをクリックします。



⑩インストール中の画面です。



⑪FX Live Updater のインストールが始まります。



⑫「Finish」ボタンをクリックします。

インストール作業完了です。

※⑧で「インストール終了時に、tradesignal himawari edition を起動します」にチェックを付けていた場合は、ここでログイン画面が開きます。

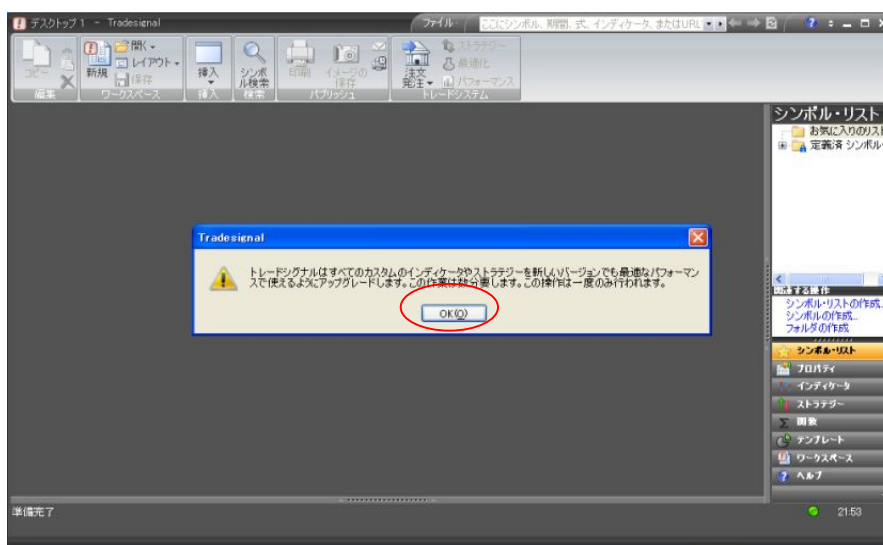
## トレードシグナルの起動

①ユーザー名、パスワードを入力して「トレードシグナル開始」ボタンをクリックします。

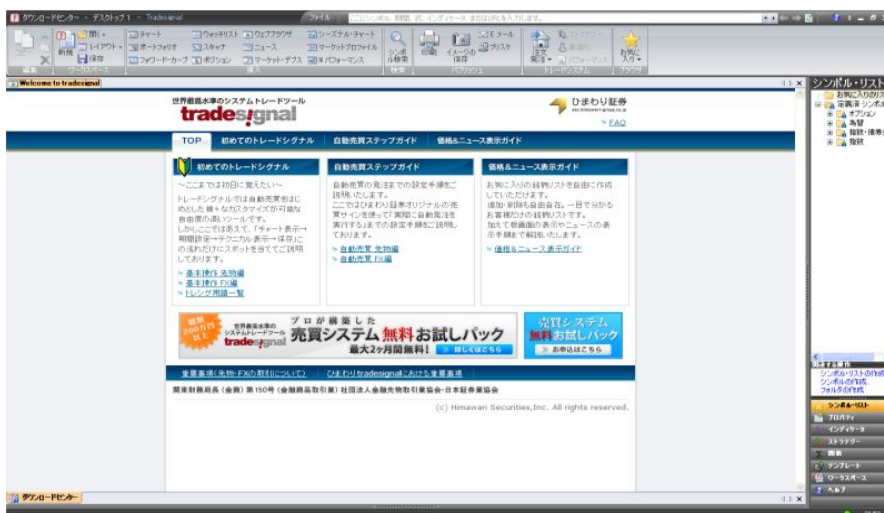
※ユーザー名、パスワードをお忘れになった場合は、18 ページをご覧ください。

②初期画面が表示されます。

「トレードシグナルはすべてのカスタムのインディケータやストラテジーを新しいバージョンでも最適なパフォーマンスで使えるようにアップグレードします。この作業は数分要します。この操作は一度のみ行われます。」というダイアログメッセージが表示されましたら「OK」ボタンをクリックします。



③ダウンロードセンターが表示されます。



※ダウンロードセンターを閉じてしまった場合はツールボックスの「ワークスペース」ボタンをクリックし、一覧にある「ダウンロードセンター」というワークスペースをダブルクリックすると開くことができます。

チャートの開き方など一般的な操作につきましては、各簡易版操作ガイドおよびトレードシグナルユーザーガイドも併せてご覧下さい。

■ガイドの一覧ページ URL ↓

<http://sec.himawari-group.co.jp/systemtrade/outline/tradesignal/manual/>

## ユーザー名の確認とパスワードの変更

先物&オプション WEB にログインし、お申込サイトへ進みます。

ひまわり証券 口座番号 種 取引日(2010/02/17) トップ ログアウト

新規注文 決済注文 注文訂正 取消 注文・約定照会 口座情報 お客様情報 システム CoreOrder トレード 相場情報

先物一覧 オプション一覧 **チャート** マーケット情報

先物&OPチャート **tradesignal**

**トレードシグナルを利用する**

上記ボタンをクリックすることで、トレードシグナルをお申込みすることができます。トレードシグナルには次のサービスがあります。

- ◆トレードシグナル  
月額19,950円(継続利用)の有料サービスとなります。  
日経225mini、日経225先物、TOPX先物、FXの自動売買が可能です。  
※ご利用料金のキャッシュバックサービスや80日間無料のトライアルサービスがあります。  
※FXの自動売買を行うには別途ひまわりFXシステム口座の開設が必要となります。
- ◆トレードシグナルFXライセンス  
月額14,700円(継続利用)の有料サービスとなります。  
こちらはトレードシグナルの機能をF4に限定したライセンスとなっておりますので、株式を始めとした証券のデータをご利用することはできません。  
※ご利用料金のキャッシュバックサービスや80日間無料のトライアルサービスがあります。  
※お申込みするには別途ひまわりFXシステム口座の開設が必要となります。
- ◆トレードシグナルLite  
月額1,890円(継続利用)の有料サービスとなります。  
日経225mini、日経225先物、TOPX先物の自動売買が可能な最量トレードに特化したライセンスとなっておりますので、自動売買を行うことはできません。  
※ご利用料金のキャッシュバックサービスがあります。
- ◆ご利用料金のお支払い  
トレードシグナル、トレードシグナルFXライセンス、及びトレードシグナルLiteのご利用料金のお支払いについては、全てクレジットカード払いとなります。

その他、サービスの詳細については [ホームページ](#) もしくは上記ボタンよりご参照ください。

①「相場情報」  
→「チャート」  
→「tradesignal」  
の順にクリックして  
トレードシグナルの申  
込入口ページを表示  
させます。

②「トレードシグナル  
を利用する」をク  
リックします。

ひまわり証券

トップページ トレードシグナル **ユーザー情報**

■ トップページ

お知らせ

- ▶【システムメンテナンス】株価情報先物部門、上位種の特約が修正済み。 [ひまわりニュース一覧へ](#)
- ▶【無料】Hiogaアフィリエイトパッケージの更新のお知らせ
- ▶【お知らせ】トレードシグナルのバージョンアップについて(6.5.1.2)
- ▶【プレスリリース】ひまわりFXに自動売買専用口座システム口座の新設
- ▶【ひまわりトレードシグナルFXライセンス】販売コースのお知らせ

→トレードシグナルに初めてお申込みいただくお客様へ  
本ページのトップにあります「トレードシグナル」ボタンをクリックすると各種ライセンスの選択ページが表示されます。  
初めてトレードシグナルをお申込みいただく場合、ユーザー登録画面が表示されますので、任意のパスワードをご登録ください(発行されましたユーザーIDおよびご登録いただいたパスワードはトレードシグナルにログインする際に使用します)。

■ 各種セミナー  
→最強システムトレードツール「ひまわりトレードシグナル」徹底紹介(1~3)  
→投資プログラム言語のブログ語る【売買システムのプログラム入門】→トレードシグナル入門講座  
→簡単機能で自動売買システムの構築できる！トレードシグナル入門の入門  
※オンラインセミナーを随時開催中です。是非ご覧ください。詳しくはひまわり証券ホームページをご覧ください。

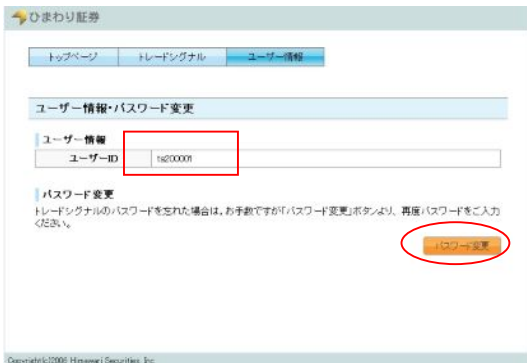
■ ひまわりトレードシグナルに関するお問合せ方法  
→お問合せ方法  
→よくあるお問合せFAQ

お問合せ

TEL : 0120-96-9696 (08:00 ~ 18:00 / 土日祝日除く)  
E-mail : sta@sec.himawari-group.co.jp

Copyright©2009 Himawari Securities, Inc.

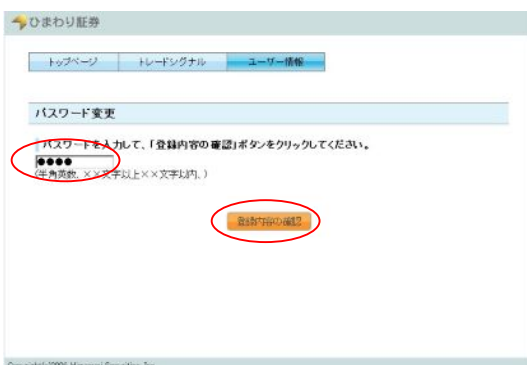
③トレードシグナルお申込ページが  
表示されます。「ユーザー情報」ボタ  
ンをクリックします。



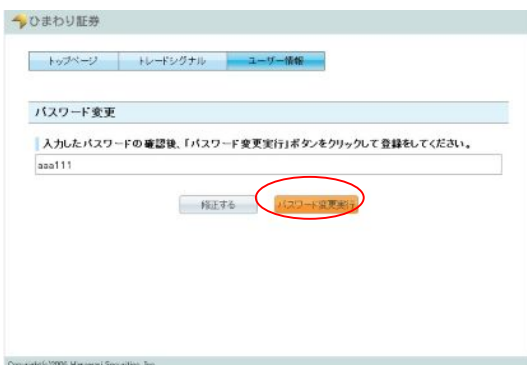
④ユーザーIDが表示されます。こちらがユーザー名です。

パスワードを再設定する場合は「パスワード変更」ボタンをクリックし再設定をします。

※パスワードの再設定が不要の場合は、ユーザーIDを確認後、画面を閉じます。

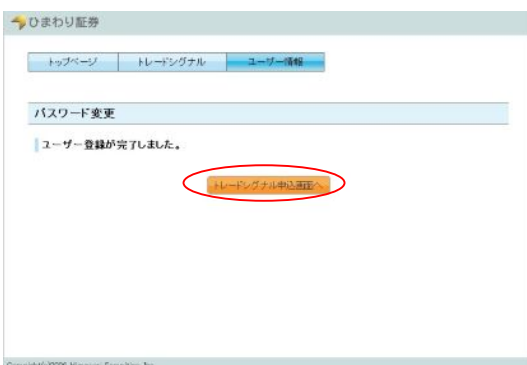


⑤新しいパスワードを入力し「登録内容の確認」ボタンをクリックします。



⑥入力したパスワードに間違いがなければ「パスワード変更実行」ボタンをクリックします。

修正する場合は「修正する」ボタンをクリックして、上記⑤番よりやり直してください。



⑦ユーザー登録が完了しました。メイン画面に戻る場合は「トレードシグナル申込画面へ」ボタンをクリックします。

## インストーラーを再ダウンロードする方法

※パソコンで本ガイドをお読みいただいている場合は、下記 URL を直接クリックしてダウンロードしていただくことも可能です。

### ■インストーラーのダウンロード URL ↓

[http://sec.himawari-group.co.jp/data/tradesignal\\_Japanese\\_Edition.exe](http://sec.himawari-group.co.jp/data/tradesignal_Japanese_Edition.exe)

※デスクトップへのダウンロードの手順については、本ガイドの 13 ページをご参照下さい。

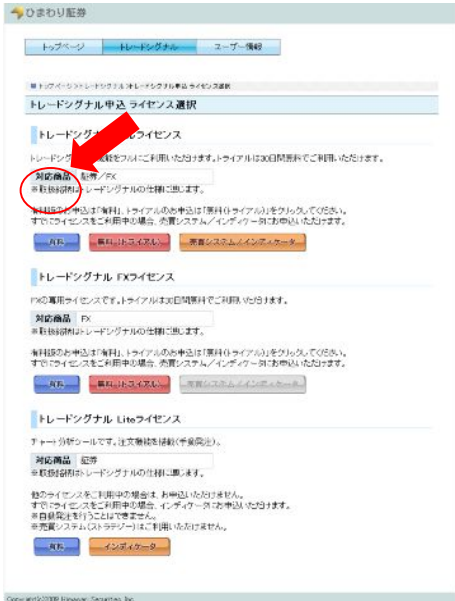
先物&オプション WEB にログインし、お申込サイトへ進みます。

① 「相場情報」  
→ 「チャート」  
→ 「tradesignal」  
の順にクリックして  
トレードシグナルの申  
込入口ページを表示  
させます。

② 「トレードシグ  
ナルを利用する」をク  
リックします。



③トレードシグナルお申込ページが表示されます。「トレードシグナル」ボタンをクリックします。



④トレードシグナルフルライセンスの「有料」をクリックします。



⑤「利用確認・解約申込」ボタンをクリックします。



⑥ 「1.トレードシグナルのダウンロード」という文字（リンク）の上をクリックします。



⑦ 「ダウンロード」をクリックしてデスクトップ上などにダウンロードしてください。

※デスクトップへのダウンロードの手順については、本ガイド 11 ページもご参照下さい。

※クリックしてもページが変わらない場合等は、下記 URL をブラウザに直接入力し、インストーラーをダウンロードすることも可能です。パソコンで本ガイドをお読みいただいている場合は、下記 URL を直接クリックしてダウンロードしていただくことも可能です。

■インストーラーのダウンロード URL ↓

[http://sec.himawari-group.co.jp/data/tradesignal\\_Japanese\\_Edition.exe](http://sec.himawari-group.co.jp/data/tradesignal_Japanese_Edition.exe)

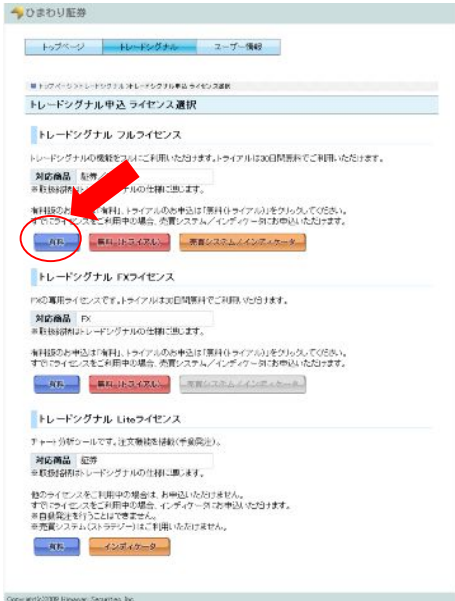
## ライセンスの解約方法およびご契約状況（クレジットカード情報）の確認方法

先物&オプション WEB にログインし、お申込サイトへ進みます。

① 「相場情報」  
→ 「チャート」  
→ 「tradesignal」  
の順にクリックして  
トレードシグナルの申  
込入口ページを表示  
させます。

② 「トレードシグ  
ナルを利用する」をク  
リックします。

③トレードシグナルお申込ページが表示されます。「トレードシグナル」ボタンをクリックします。



④トレードシグナルフルライセンスの「有料」をクリックします。

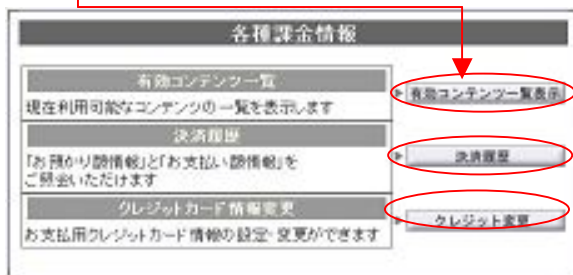


⑤「利用確認・解約申込」ボタンをクリックします。



⑥解約する場合は、継続利用権解約の「次へ」ボタンをクリックします。

解約ボタンが表示されますのでクリックし、解約します。



⑦契約状況およびクレジットカード情報等を確認する場合は、上記⑥番にて登録情報の確認の「確認」ボタンをクリックしてください。

左図のような課金情報の項目が表示されます。



⑧ご契約状況の確認方法は、⑥番にて登録情報の確認の「確認」ボタンをクリックし、⑦番の上記画面にて各ボタンをクリックしてご確認ください。

※こちらのページはクレジット決済システム

上の画面となりますので、ひまわり証券ではお客様のクレジットカード情報等の詳細は確認できませんので、予めご了承下さい。

■有料コンテンツの課金情報を確認する場合→「有料コンテンツ一覧表示」をクリックします。

■クレジット決済日の決済履歴の確認→「決済履歴」をクリックしてください。

■クレジットカードのご変更→「クレジット変更」をクリックしてクレジットカード情報をご入力下さい。

## 契約に際しての注意事項およびインストール要件等

### (1) 課金方法および解約・再申込について

ご契約については「継続利用」となりますので、解約の際は画面上で解約手続きを行っていただく必要があります。株価指数先物・オプション取引口座を解約する場合には、先にトレードシグナル・ライセンスを解約していただきますようお願い申し上げます。

新規のお申込については、申込み月の料金は無料となります。申込された月に解約を行うことはできません。解約は申込み月の翌月から可能となります。(新規申込後に解約する場合、申込月の翌月から解約が可能となりますので、最低1ヶ月分の利用料が発生します。※解約申込月末までトレードシグナルをご利用いただけます。)

解約後の再申込については、再申込月から料金が発生します。再申込の場合も、申込された月に解約を行うことはできません。解約は申込み月の翌月から可能となります。(再申込後に解約される場合、申込月の翌月から解約が可能となりますので、最低2か月分の利用料が発生いたします。※解約申込月末までトレードシグナルをご利用いただけます。)

再申込は、解約翌月1日0:00~可能です。ただし、翌月2日以降の営業日16時までの間は「上記にあるすべての内容に同意の上、トレードシグナルに申込む」ボタンではなく「利用確認・解約」ボタンとなっていますのでご注意ください。(本ガイド7ページに記載の画面)

ライセンス乗り換えは、翌月2日以降の営業日16時以降可能です。ただしFXからフルライセンスへの乗り換えの場合は、解約をした日の翌営業日の16時以降可能です。ライセンス乗り換え時の注意点としまして、以前にフルライセンスにお申込いただいたことがある場合は申込該当月分はFXライセンス、フルライセンス共に利用料が課金されます。

なお、ライセンスは月額課金制となっており、途中解約による日割等はございません。月半ばでご解約いただいた場合も、当該月分が課金されます。(当該月末までトレードシグナルはご利用いただけます)

(2) 利用環境

【推奨環境】	
プロセッサ	Pentium4 (TradeSignal はマルチコア CPUs とハイパースレッディングをサポートしています)
メモリ	2GB 以上
ハードドライブ	300MB 以上の空き容量
モニター	1280x1024 以上の解像度 (TradeSignal はマルチモニターをサポートしています)
OS	Windows XP SP2
ブラウザ	Microsoft Internet Explorer 6 それ以降のバージョン
接続環境	ケーブル、DSL または T1
電源	落雷や停電時に対する備えとして無停電電源装置 (UPS)

【利用環境】	
プロセッサ	1.4GHz Pentium III またはそれ以上
メモリ	1GB
ハードドライブ	300MB 以上の空き容量
モニター	1024x768 以上の解像度
OS	Windows 2000 SP3、Windows XP、Windows 2003 Server、Windows Vista、Windows7
ブラウザ	Microsoft Internet Explorer 5.5 またはそれ以降のバージョン
接続環境	ダイヤルアップ (56Kbps)、ISDN、ケーブル、DSL または T1

(3) トレードシグナルに関するお問合せ

TEL : 0120-86-9686 (08:00 ~ 18:00 / 土日祝日除く) ※音声ガイド4番を選択してください。

E-mail : sts@sec.himawari-group.co.jp

FAQ/お問合せフォーム : <http://himawari.okweb3.jp/EokpControl?&event=CE0002&cid=19524>

## 【ひまわりトレードシグナルの注意事項】

「ひまわりトレードシグナル」（以下当ツールと言う）はシステムトレード（運用ルールに基づいてコンピューター・システムなどにより機械的に行う売買をいう）の手法を構築・検証することや、ご自身が設定した自動売買を行うことに利用できるツールです。

当ツールは、上記に示したツールとしての利用提供を目的としており、金融商品の投資勧誘を目的としたものではなく、又将来の運用利益を保証するものではありません。投資の最終決定は、ご自身の判断でお願いいたします。

当ツールは、ひまわり証券が正確性・確実性を期すように努めておりますが、完全性を保証するものではありません。（また、予告なしに情報・内容を変更することがありますのでご注意ください）

当ツールの利用によって生じた損害（パソコンやネットワークに生じた損害を含み、損害の種類を問わない）やその修理費用等に関して、ひまわり証券は一切の責任を負いませんのでご了承ください。

◆詳しい情報やお問い合わせ（受付時間／平日 08:00～18:00）

フリーコール：0120-86-9686

E-mail：sts@sec.himawari-group.co.jp

ひまわり証券株式会社 関東財務局長（金商）第150号（金融商品取引業）

加入協会：社団法人金融先物取引業協会、日本証券業協会、

社団法人日本証券投資顧問業協会