
平日 18 時配信「ドル円・ロウソク足トレード動画」放送開始 これを見れば FX の初心者でも相場の方向性がつかめます！！

日本で初めてFX取引を提供した「ひまわり証券株式会社」（東京都港区 代表取締役 秋葉 仁、以下ひまわり証券）は、2017年5月15日(月)より、FXの初心者でもロウソク足だけで相場の方向性が分かるよう、平日18時更新の5分動画として「ドル円・ロウソク足トレード動画」の配信を開始いたしました。



ひまわり証券テクニカルアナリスト柏葉が解説！

「ドル円・ロウソク足トレード動画」はこちらから

http://sec.himawari-group.co.jp/report/candle-chart_trade.html

■ 「ドル円・ロウソク足トレード動画」について

「ドル円・ロウソク足トレード動画」は、ドル円のロウソク足チャートだけで、現状の分析から今後の予想までを簡潔に5分間で解説した相場予想動画です。

ひまわり証券のテクニカルアナリスト柏葉が、日足や1時間足などを用いて「サポート&レジスタンス」および「瞬間の高値や安値」などに注目しながら相場予想を立てていきます。

■ 「ドル円・ロウソク足トレード動画」は、こんな方におすすめ！！

- ・ロウソク足分析をはじめてみたい
- ・相場の方向性に悩んでいる
- ・トレードルールを見つけない

そのほかにも今晚や今後の取引の参考にしたい方などは必見です。

【お問い合わせ先】 ひまわり証券株式会社 投資情報室 柏葉(かしわ)

TEL: 03-5400-3412 FAX: 03-5400-3664 E-mail: info-pr@sec.himawari-group.co.jp

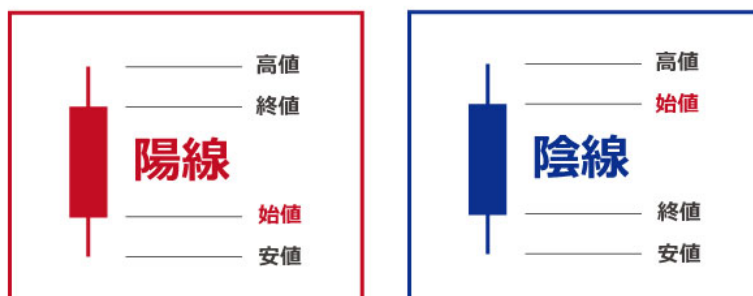
東京都港区海岸 1-11-1 ニューピア竹芝ノースタワー 6F

未来の為のタネがある

ひまわり証券

■ロウソク足について

ロウソク足は相場を分析するにあたって必要な始値・高値・安値・終値の4点を直観的に把握できます。チャートを構成するにあたって必要不可欠であり、国内外を問わず最も多く利用されています。値動きによって様々な形状に変化します。



■ひまわり証券テクニカルアナリスト柏葉について

NPO法人日本テクニカルアナリスト協会認定アナリスト (CMTA)

毎月第3金曜日に執筆しているテクニカルレポートで、チャートの線形やロウソク足の形状から相場の力加減を察し、明確な仕掛け・見切りのポイントを提示している。また、当該レポートに沿ったトレード成績は、5年連続のプラス運用となり、その客観的な独自視点での相場分析に定評があります。

■ひまわり証券について

ひまわり証券は、FX（外国為替証拠金取引）のパイオニアとして1998年10月8日、日本で初めて個人投資家向けにFX取引サービスの提供を開始いたしました。その後も「FX取引手数料0円」や「自動売買サービス」などのサービスを「日本初」で提供し、FX市場の成長を牽引してまいりました。

ひまわり証券は、「お客様満足度 No.1」を目指し、その先にある「豊かな未来をお客様とともに実現」してまいります。

まずは一度ご覧ください「ドル円・ロウソク足トレード動画」はこちらから

http://sec.himawari-group.co.jp/report/candle-chart_trade.html

【お問い合わせ先】 ひまわり証券株式会社 投資情報室 柏葉(かしわ)

TEL:03-5400-3412 FAX:03-5400-3664 E-mail: info-pr@sec.himawari-group.co.jp

東京都港区海岸 1-11-1 ニューピア竹芝ノースタワー 6F

未来の為のタネがある

ひまわり証券

【ひまわり FX における重要事項】

- 外国為替証拠金取引とは、元本や利益が保証された金融商品ではありません。お取引した通貨にて相場の変動による価格変動やスワップポイントの変動により、損失が発生する場合があります。
- レバレッジ効果では、お客様がお預けになった証拠金以上のお取引が可能となりますが、証拠金以上の損失が発生するおそれもあります。ロスカット取引は、必ず約束した損失の額で限定するというものではありません。通常、あらかじめ約束した損失の額の水準（以下「ロスカット水準」といいます。）に達した時点から決済取引の手続きが始まりますので、実際の損失はロスカット水準より大きくなる場合が考えられます。また、ルール通りにロスカット取引が行われた場合であっても、相場の状況によっては、お客様よりお預かりした証拠金以上の損失の額が生じることがあります。
- ひまわり FX：取引手数料は、無料となっています。エコトレ FX：エコトレ FX をご利用の際には、別途助言手数料が発生します。
- 取引レートの売付価格と買付価格には差額（スプレッド）があります。スプレッドは固定ではなく、主要経済指標の発表前後、早朝や主要市場の休日等で市場の流動性が低い時間帯、予期せぬ突発的事象等の発生時には拡大する場合があります。
- 個人のお客様の取引に必要な証拠金は各通貨ペアのレートにより決定され、お取引の 4%相当となります。証拠金の 25 倍までのお取引が可能です。法人のお客様の場合は、当社が算出した通貨ペア毎の為替リスク想定比率を取引の額に乗じて得た額以上の証拠金が必要になります。為替リスク想定比率とは金融商品取引業等に関する内閣府令第 117 条第 27 項第 1 号に規定される定量的計算モデルを用い算出します。
- 当社は、法令上要求される区分管理方法の信託一本化を整備しておりますが、区分管理必要額算出日と追加信託期限に時間差があること等から、いかなる状況でも必ずお客様から預かった証拠金が全額返還されることを保証するものではありません。

ひまわり証券株式会社

関東財務局長（金商）第 150 号（金融商品取引業）

加入協会：一般社団法人金融先物取引業協会・日本証券業協会・一般社団法人日本投資顧問業協会

【お問い合わせ先】 ひまわり証券株式会社 投資情報室 柏葉(かしわ)

TEL:03-5400-3412 FAX:03-5400-3664 E-mail: info-pr@sec.himawari-group.co.jp

東京都港区海岸 1-11-1 ニューピア竹芝ノースタワー 6F