

くりっく株 365：会員様限定情報 「ざっと見！世界のマーケット」配信開始

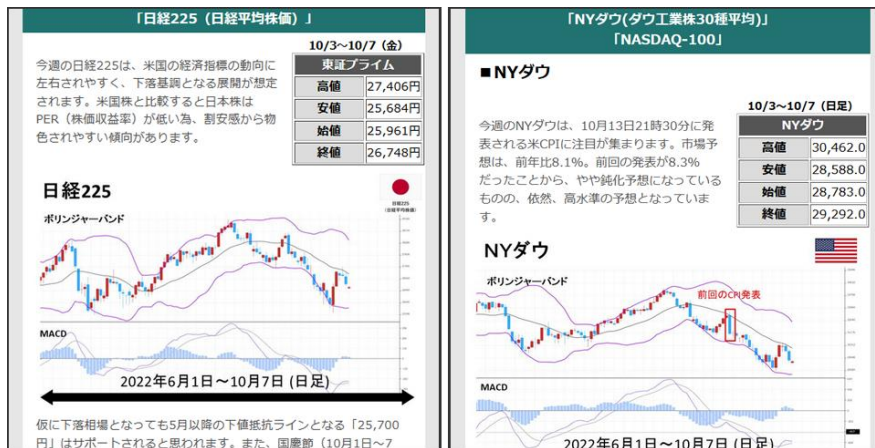
日本で初めてFX取引を提供した「ひまわり証券株式会社」（東京都千代田区 代表取締役 中町剛）は、2022年10月10日（月）より、会員様限定情報として「ざっと見！世界のマーケット」の配信を開始いたしました。



「ざっと見！世界のマーケット」は、ひまわり証券の「くりっく株365」で取引できる銘柄をざっと見渡して各マーケットの市況と今週のポイントを解説する、メールマガジン形式の会員様限定情報です。

配信は、毎週月曜日と金曜日の週二回。重要度の高い「経済イベント」について、その結果がもたらすシナリオや想定されるレンジ予想などを、投資初心者の方にもわかりやすく、端的に解説しています。是非、くりっく株365のお取引にお役立てください。

<メールマガジン サンプル（抜粋）>



ひまわり証券では、独自の会員様限定情報を多数ご用意しております。

<https://sec.himawari-group.co.jp/report/>

【お問い合わせ先】

ひまわり証券株式会社 金融事業本部 柏葉

TEL:03-6910-3281 FAX:03-6910-3286

E-mail: forex@sec.himawari-group.co.jp

公式サイト: <https://sec.himawari-group.co.jp/>

〒100-6217 東京都千代田区丸の内一丁目11番1号

【ひまわり証券くりっく株 365 における重要事項】

株価指数証拠金取引（くりっく株 365）とは、元本や利益が保証された金融商品ではありません。相場の価格変動や金利・配当相当額により、損失が発生する場合があります。レバレッジ効果では、お客様がお預けになった証拠金以上のお取引が可能となりますが、証拠金以上の損失が発生するおそれもあります。ロスカット取引は、必ず約束した損失の額で限定するというものではありません。通常、あらかじめ約束した損失の額の水準（以下「ロスカット水準」といいます。）に達した時点から決済取引の手続きが始まりますので、実際の損失はロスカット水準より大きくなる場合が考えられます。また、ルール通りにロスカット取引が行われた場合であっても、相場の状況によっては、お客様よりお預かりした証拠金以上の損失の額が生じることがあります。

取引には手数料が発生します。ループ株 365 をご利用の際には、投資助言報酬が別途発生します。ループ株 365 の売買ルールは、必ずしも記載通りに取引が行われることを当社が保証するものではありません。

マーケットメイカーが提示する買呼び値と売呼び値には差額があり、当該差額は固定ではなく、主要経済指標の発表前後、早朝や主要市場の休日等で市場の流動性が低い時間帯、予期せぬ突発的事象等の発生時には拡大する場合があります。

日経 225 リセット付証拠金取引、NY ダウリセット付証拠金取引及び NASDAQ-100 リセット付証拠金取引は、上下一定の範囲に 1 日の価格変動幅が制限される制限値幅が導入されています。制限値幅を超える価格では取引が成立しません。

あらかじめ証拠金を差し入れる必要がございます。取引に必要な証拠金額は、東京金融取引所が定める証拠金基準額と同額です。また、その証拠金は各株価指数の変動により増減します。

お取引の開始にあたり、契約締結前交付書面を熟読の上、十分に仕組みやリスクをご理解いただき、ご自身の判断と責任において開始していただきますようお願いいたします。

その他詳細は、ホームページにてご確認ください。

ひまわり証券株式会社

関東財務局長（金商）第 150 号（金融商品取引業）

加入協会：一般社団法人金融先物取引業協会・日本証券業協会・一般社団法人日本投資顧問業協会

【お問い合わせ先】

ひまわり証券株式会社 金融事業本部 柏葉

TEL:03-6910-3281 FAX:03-6910-3286

E-mail: forex@sec.himawari-group.co.jp

公式サイト: <https://sec.himawari-group.co.jp/>

〒100-6217 東京都千代田区丸の内一丁目 11 番 1 号