

ひまわりFX スマートフォンアプリ 口座状況の確認

<u>1.口座状況の確認方法</u> ……	2
<u>2.口座状況の見方</u> ……	7
<u>3.口座分析機能</u> ……	20



1.口座状況の確認方法



1

画面下部に並んでいるメニューボタンから「メニュー」をタップすると「メインメニュー」画面が表示されます。

1.口座状況の確認方法



2

メインメニューの上段には「**口座資産**」・「**評価損益**」・「**口座維持率**」が表示されます。

1.口座状況の確認方法



3


メニューの一覧から「**口座状況**」をタップすると、「**口座状況**」画面が表示されます。

1.口座状況の確認方法

4

口座状況	
実効レバレッジ	0.03 倍
口座維持率	121,783.35 %
口座資産	74,786,302 円
評価損益	5,305 円
スポット	5,782 円
スワップ	-477 円
預かり評価残高	74,791,607 円
注文中証拠金	567,420 円
出金依頼額	5,000,000 円
有効証拠金	69,791,607 円
取引証拠金	57,308 円
※ 両建相殺証拠金	5,790 円
返還可能額	69,166,879 円
不足額	0 円
ロスカット値	57,308 円
新規注文可能額	69,166,879 円

4


「」をタップすると更に詳細な「**口座状況明細**」画面が表示されます。

1.口座状況の確認方法

5

口座状況明細	
算出時刻	2022/09/22 12時
以下の口座状況の明細は、算出時刻時点の値となります。	
実効レバレッジ	0.05倍
口座維持率	53,560.03%
前営業日比	53,560.03%
有効証拠金	69,789,798円
前営業日比	69,789,798円
評価損益合計	-18,974円
前営業日比合計	-18,974円
裁量取引	-1,380円
前営業日比	-1,380円
ループイフダン	-17,594円
前営業日比	-17,594円
ロスカットまでの残高	69,659,496円
実現損益合計	3,841円
前営業日比合計	534円
裁量取引	3,588円
前営業日比	3,588円
ループイフダン	253円
前営業日比	-3,054円
トレード回数合計	4回
前営業日比合計	-16回

5

「」をタップすると「[クイック入金](#)」を行う事ができます。

2.口座状況の見方

1 < 口座状況	
実効レバレッジ	0.03 倍
口座維持率	121,783.35 %
口座資産	74,786,302 円
評価損益	5,305 円
スポット	5,782 円
スワップ	-477 円
預かり評価残高	74,791,607 円
注文中証拠金	567,420 円
出金依頼額	5,000,000 円
有効証拠金	69,791,607 円
取引証拠金	57,308 円
※ 両建相殺証拠金	5,790 円
返還可能額	69,166,879 円
不足額	0 円
ロスカット値	57,308 円
新規注文可能額	69,166,879 円

1

実効レバレッジとは、総取引金額に対して、預り評価残高(現時点における含み損益を加味した有効な資産)の比率です。

[詳しくはこちら。](#)

2.口座状況の見方

2

口座状況	
実効レバレッジ	0.03倍
口座維持率	121,783.35%
口座資産	74,786,302円
評価損益	5,305円
スポット	5,782円
スワップ	-477円
預かり評価残高	74,791,607円
注文中証拠金	567,420円
出金依頼額	5,000,000円
有効証拠金	69,791,607円
取引証拠金	57,308円
※両建相殺証拠金	5,790円
返還可能額	69,166,879円
不足額	0円
ロスカット値	57,308円
新規注文可能額	69,166,879円

2

口座維持率とは、「有効証拠金」に対する「取引証拠金」の割合を表したものです。

※口座維持率が100%を下回ると**ロスカット**になります。

2.口座状況の見方

口座状況	
実効レバレッジ	0.03 倍
口座維持率	121,783.35 %
口座資産	74,786,302 円
評価損益	5,305 円
スポット	5,782 円
スワップ	-477 円
預かり評価残高	74,791,607 円
注文中証拠金	567,420 円
出金依頼額	5,000,000 円
有効証拠金	69,791,607 円
取引証拠金	57,308 円
※ 両建相殺証拠金	5,790 円
返還可能額	69,166,879 円
不足額	0 円
ロスカット値	57,308 円
新規注文可能額	69,166,879 円

3

口座資産とは、お預け頂いた証拠金に、決済したお取引の「スポット損益」や「スワップ損益」を加算したものです。

2.口座状況の見方

	口座状況	良	Quick
	実効レバレッジ	0.03 倍	
4	口座維持率	121,783.35 %	
	口座資産	74,786,302 円	
	評価損益	5,305 円	
	スポット	5,782 円	
	スワップ	-477 円	
	預かり評価残高	74,791,607 円	
	注文中証拠金	567,420 円	
	出金依頼額	5,000,000 円	
	有効証拠金	69,791,607 円	
	取引証拠金	57,308 円	
	※ 両建相殺証拠金	5,790 円	
	返還可能額	69,166,879 円	
	不足額	0 円	
	ロスカット値	57,308 円	
	新規注文可能額	69,166,879 円	

4

評価損益とは、現在保有しているポジションで発生している「スポット損益」と「スワップ損益」の合算金額です。

2.口座状況の見方

口座状況	
実効レバレッジ	0.03 倍
口座維持率	121,783.35 %
口座資産	74,786,302 円
評価損益	5,305 円
スポット	5,782 円
スワップ	-477 円
預かり評価残高	74,791,607 円
注文中証拠金	567,420 円
出金依頼額	5,000,000 円
有効証拠金	69,791,607 円
取引証拠金	57,308 円
※ 両建相殺証拠金	5,790 円
返還可能額	69,166,879 円
不足額	0 円
ロスカット値	57,308 円
新規注文可能額	69,166,879 円

5

5

預かり評価残高とは、お客様の
の実質的な資産です。

2.口座状況の見方

口座状況	
実効レバレッジ	0.03 倍
口座維持率	121,783.35 %
口座資産	74,786,302 円
評価損益	5,305 円
スポット	5,782 円
スワップ	-477 円
預かり評価残高	74,791,607 円
注文中証拠金	567,420 円
出金依頼額	5,000,000 円
有効証拠金	69,791,607 円
取引証拠金	57,308 円
※ 両建相殺証拠金	5,790 円
返還可能額	69,166,879 円
不足額	0 円
ロスカット値	57,308 円
新規注文可能額	69,166,879 円

6

6

注文中証拠金とは、未約定注文(新規注文)の証拠金の合計金額です。

2.口座状況の見方

口座状況	
実効レバレッジ	0.03 倍
口座維持率	121,783.35 %
口座資産	74,786,302 円
評価損益	5,305 円
スポット	5,782 円
スワップ	-477 円
預かり評価残高	74,791,607 円
注文中証拠金	567,420 円
出金依頼額	5,000,000 円
有効証拠金	69,791,607 円
取引証拠金	57,308 円
※ 両建相殺証拠金	5,790 円
返還可能額	69,166,879 円
不足額	0 円
ロスカット値	57,308 円
新規注文可能額	69,166,879 円

7

7

出金依頼額とは、出金依頼中の金額です。

2.口座状況の見方

口座状況	
実効レバレッジ	0.03 倍
口座維持率	121,783.35 %
口座資産	74,786,302 円
評価損益	5,305 円
スポット	5,782 円
スワップ	-477 円
預かり評価残高	74,791,607 円
注文中証拠金	567,420 円
8 出金依頼額	5,000,000 円
有効証拠金	69,791,607 円
取引証拠金	57,308 円
※ 両建相殺証拠金	5,790 円
返還可能額	69,166,879 円
不足額	0 円
ロスカット値	57,308 円
新規注文可能額	69,166,879 円

8

有効証拠金とは、預かり評価残高から出金依頼額を差し引いた金額です。

2.口座状況の見方

口座状況	
実効レバレッジ	0.03 倍
口座維持率	121,783.35 %
口座資産	74,786,302 円
評価損益	5,305 円
スポット	5,782 円
スワップ	-477 円
預かり評価残高	74,791,607 円
注文中証拠金	567,420 円
出金依頼額	5,000,000 円
有効証拠金	69,791,607 円
取引証拠金	57,308 円
※ 両建相殺証拠金	5,790 円
返還可能額	69,166,879 円
不足額	0 円
ロスカット値	57,308 円
新規注文可能額	69,166,879 円

9

9

取引証拠金とは、現在保有されているポジションを維持する為に必要な証拠金です。

2.口座状況の見方

口座状況	
実効レバレッジ	0.03 倍
口座維持率	121,783.35 %
口座資産	74,786,302 円
評価損益	5,305 円
スポット	5,782 円
スワップ	-477 円
預かり評価残高	74,791,607 円
注文中証拠金	567,420 円
出金依頼額	5,000,000 円
有効証拠金	69,791,607 円
取引証拠金	57,308 円
※ 両建相殺証拠金	5,790 円
返還可能額	69,166,879 円
不足額	0 円
ロスカット値	57,308 円
新規注文可能額	69,166,879 円

10

10

返還可能額とは、お取引口座から出金可能な金額です。

2.口座状況の見方

口座状況	
実効レバレッジ	0.03 倍
口座維持率	121,783.35 %
口座資産	74,786,302 円
評価損益	5,305 円
スポット	5,782 円
スワップ	-477 円
預かり評価残高	74,791,607 円
注文中証拠金	567,420 円
出金依頼額	5,000,000 円
有効証拠金	69,791,607 円
取引証拠金	57,308 円
※ 両建相殺証拠金	5,790 円
返還可能額	69,166,879 円
不足額	0 円
ロスカット値	57,308 円
新規注文可能額	69,166,879 円

11

11

不足額とは、口座残高に不足が発生している場合に表示される金額です。

2.口座状況の見方

口座状況	
実効レバレッジ	0.03 倍
口座維持率	121,783.35 %
口座資産	74,786,302 円
評価損益	5,305 円
スポット	5,782 円
スワップ	-477 円
預かり評価残高	74,791,607 円
注文中証拠金	567,420 円
出金依頼額	5,000,000 円
有効証拠金	69,791,607 円
取引証拠金	57,308 円
※ 両建相殺証拠金	5,790 円
返還可能額	69,166,879 円
不足額	0 円
ロスカット値	57,308 円
新規注文可能額	69,166,879 円

12

12

ロスカット値とは、有効証拠金がロスカット値を下回った状態で更新された場合、強制ロスカットが執行されます。

2.口座状況の見方

口座状況	
実効レバレッジ	0.03 倍
口座維持率	121,783.35 %
口座資産	74,786,302 円
評価損益	5,305 円
スポット	5,782 円
スワップ	-477 円
預かり評価残高	74,791,607 円
注文中証拠金	567,420 円
出金依頼額	5,000,000 円
有効証拠金	69,791,607 円
取引証拠金	57,308 円
※ 両建相殺証拠金	5,790 円
返還可能額	69,166,879 円
不足額	0 円
ロスカット値	57,308 円
新規注文可能額	69,166,879 円

13

13

新規注文可能額とは、新規注文に利用出来る金額です。

3.口座分析機能



1

画面下部に並んでいるメニューボタンから「**口座分析**」をタップすると「口座分析」画面が表示されます。

3.口座分析機能



2

画面上に「**口座資産**」・「**口座維持率**」・「**有効証拠金**」・「**評価損益**」が表示されます。

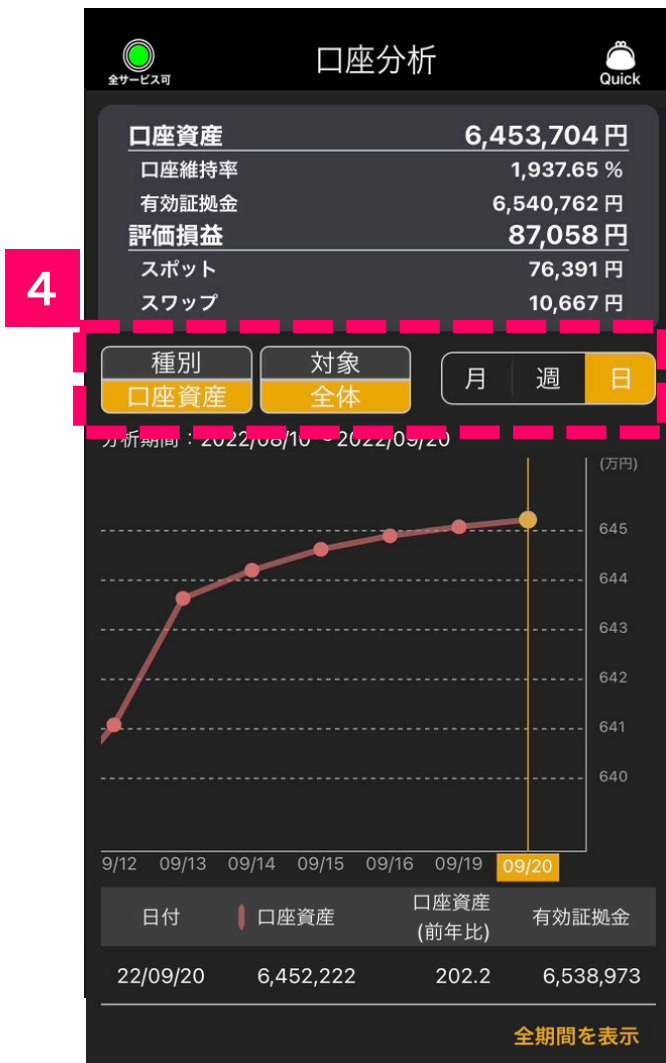
3.口座分析機能



3

「Quick」からは「クイック入金」を行う事ができます。

3.口座分析機能



4

口座資産全体の推移が日ごとにグラフで表示されています。「種別」・「対象」・「期間(日、週、月)」をタップすると表示を変更することができます。

3.口座分析機能

5

口座分析

口座資産	6,453,704円
口座維持率	1,937.65%
有効証拠金	6,540,762円
評価損益	87,058円
スポット	76,391円
スワップ	10,667円

種別: 口座資産 | 対象: 全体 | 月 | 週 | 日

分析期間: 2022/09/10 ~ 2022/09/20

種別: 口座資産, 有効証拠金, 運用損益

対象: 全体, 開始注文番号

キャンセル | 決定する

5

「種別」は【口座資産】・【有効証拠金】・【運用損益】「対象」は【全体】・【開始注文番号】で表示する事ができます。

3.口座分析機能

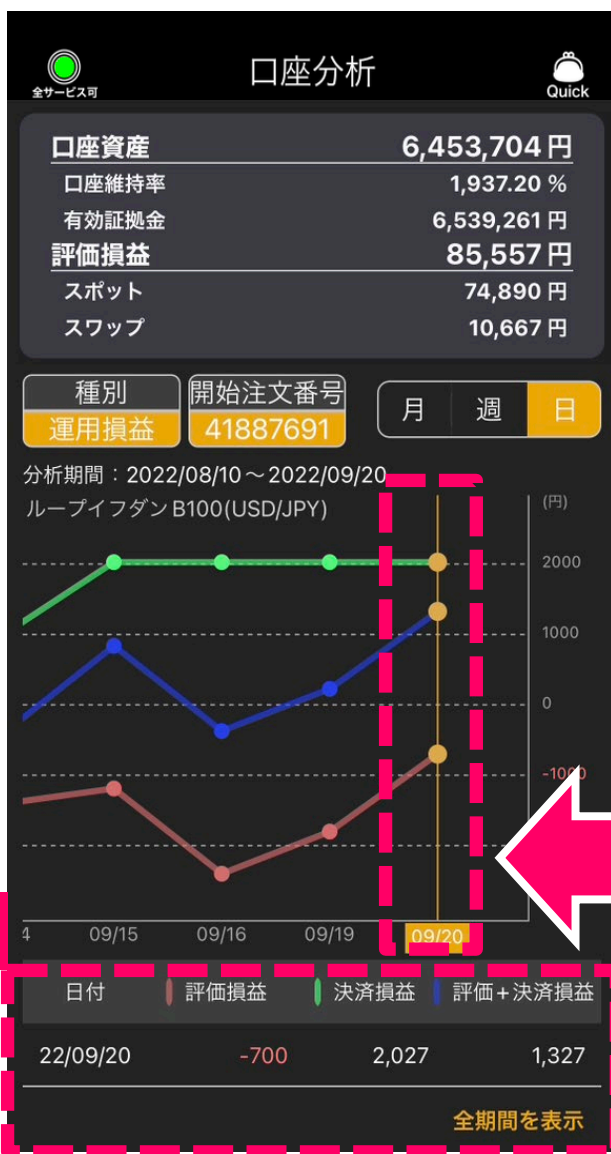
口座資産		6,532,467円			
選択				運用中	停止
選択	開始注文番号↓	通貨ペア	売買	設定 値幅	
<input type="checkbox"/>	43300297	USD/JPY	買	50	
<input type="checkbox"/>	42709292	USD/JPY	買	50	
<input type="checkbox"/>	42525715	USD/JPY	買	50	
<input type="checkbox"/>	42525580	USD/JPY	買	50	
<input type="checkbox"/>	41999692	USD/JPY	買	50	
<input type="checkbox"/>	41999401	USD/JPY	買	50	
<input checked="" type="checkbox"/>	41887691	USD/JPY	買	100	
<input type="checkbox"/>	41887319	USD/JPY	買	50	
<input type="checkbox"/>	41886842	USD/JPY	買	50	
<input type="checkbox"/>	41428840	USD/JPY	買	100	

キャンセル 決定する

6

「対象」を「開始注文番号」にした場合、運用した(運用停止含む)ループイフダンごとに口座推移を確認する事ができます。
※複数選択可能

3.口座分析機能



7

7

画面下には選択している日付の「**評価損益**」・「**決済損益**」・「**評価+決済損益**」が表示されます。

3.口座分析機能



8

画面右下の「**全期間を表示**」をタップすると過去のデータを一覧で確認できます。

注意事項

【ひまわりFXにおける重要事項】

- 外国為替証拠金取引とは、元本や利益が保証された金融商品ではありません。
- お取引した通貨にて相場の変動による価格変動やスワップポイントの変動により、損失が発生する場合があります。
- レバレッジ効果では、お客様がお預けになった証拠金以上のお取引が可能となりますが、証拠金以上の損失が発生するおそれもあります。ロスカット取引は、必ず約束した損失の額で限定するというものではありません。通常、あらかじめ約束した損失の額の水準（以下「ロスカット水準」といいます。）に達した時点から決済取引の手続きが始まりますので実際の損失はロスカット水準より大きくなる場合が考えられます。また、ルール通りにロスカット取引が行われた場合であっても、相場の状況によっては、お客様よりお預かりした証拠金以上の損失の額が生じることがあります。
- ひまわりFXレギュラー口座の取引手数料は無料となっています。ループ・イフダン口座をご利用の際には、投資助言報酬が別途発生し、当該報酬はスプレッドに含まれています。ループ・イフダンの売買ルールは、必ずしも記載通りに取引が行われることを当社が保証するものではありません。
- 取引レート of 売付価格と買付価格には差額（スプレッド）があります。スプレッドは固定ではなく、主要経済指標の発表前後、早朝や主要市場の休日等で市場の流動性が低い時間帯、予期せぬ突発的事象等の発生時には拡大する場合があります。

注意事項

■ 個人のお客様の取引に必要な証拠金は各通貨ペアのレートにより決定され、お取引の4%相当となります。証拠金の25倍までのお取引が可能です。法人のお客様の場合は、当社が算出した通貨ペア毎の為替リスク想定比率を取引の額に乗じて得た額以上の証拠金が必要になります。為替リスク想定比率とは金融商品取引業等に関する内閣府令第117条第27項第1号に規定される定量的計算モデルを用い算出します。当社は、法令上要求される区分管理方法の信託一本化を整備しておりますが、区分管理必要額算出日と追加信託期限に時間差があること等から、いかなる状況でも必ずお客様から預かった証拠金が全額返還されることを保証するものではありません。

■ お取引の開始にあたり、契約締結前交付書面を熟読の上、十分に仕組みやリスクをご理解いただき、ご自身の判断と責任において開始していただきますようお願いいたします。

■ その他詳細は、ホームページにてご確認ください。

ひまわり証券株式会社

〒100-6217 東京都千代田区丸の内一丁目1-1番1号

関東財務局長（金商）第150号（金融商品取引業）

加入協会：一般社団法人金融先物取引業協会（会員番号

1092）・日本証券業協会・一般社団法人日本投資顧問業協会